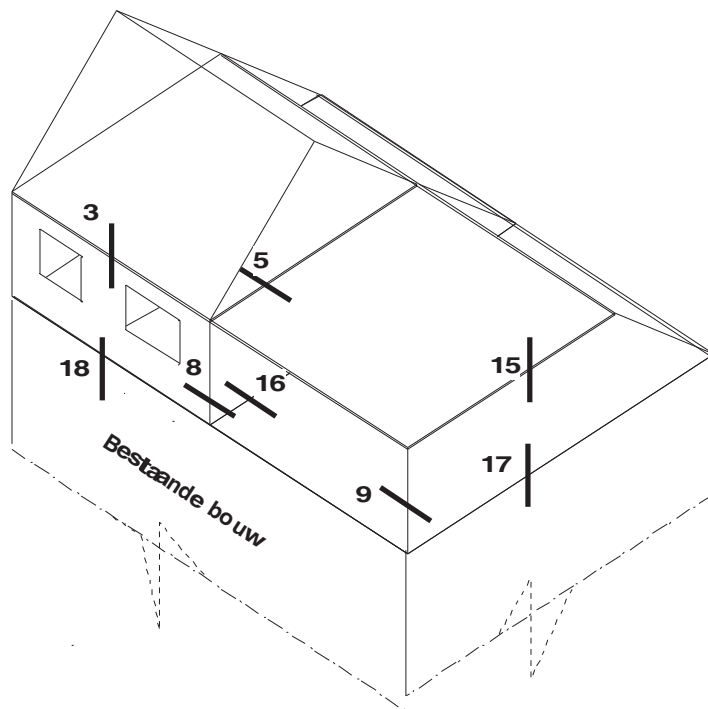
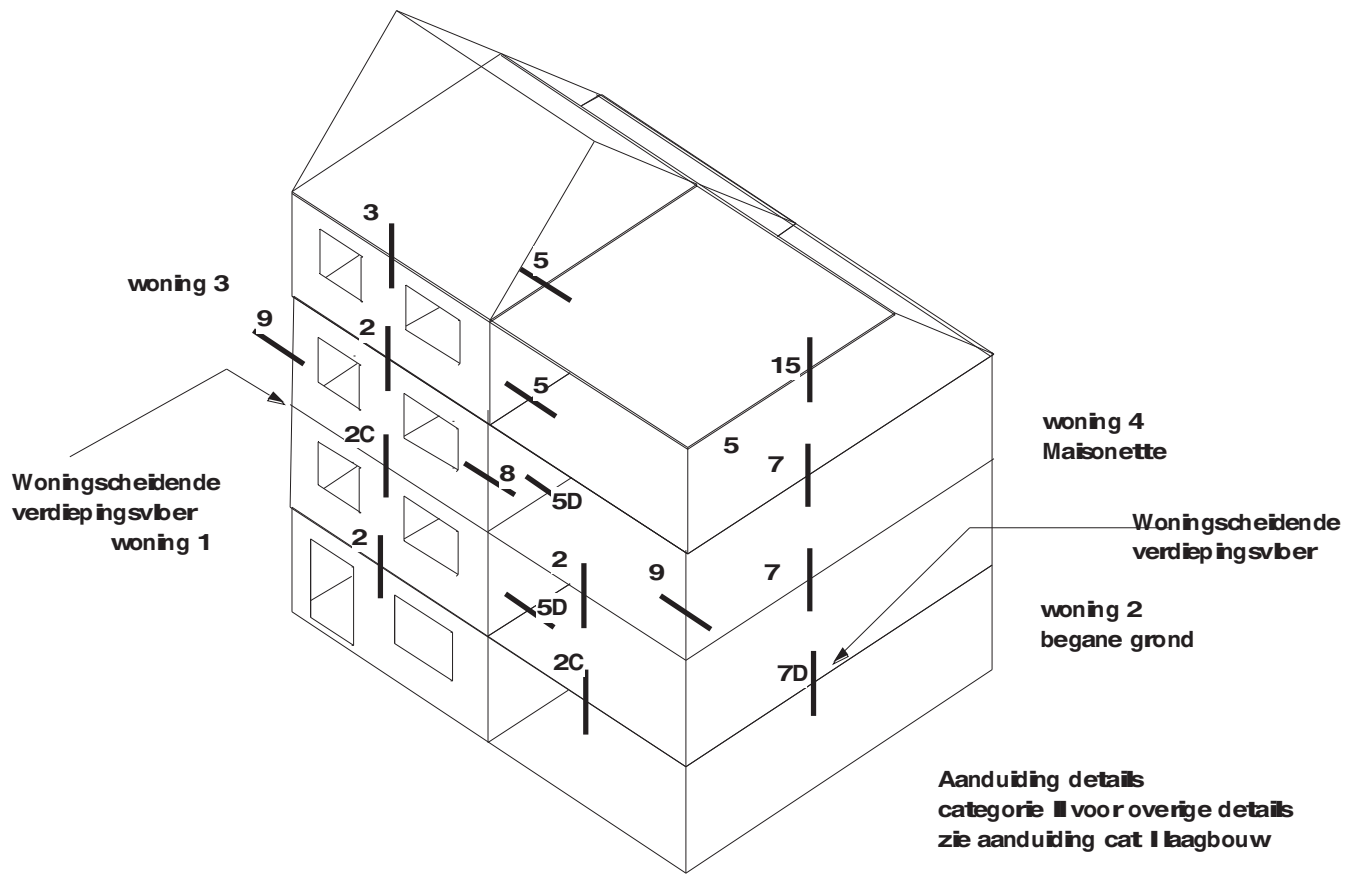
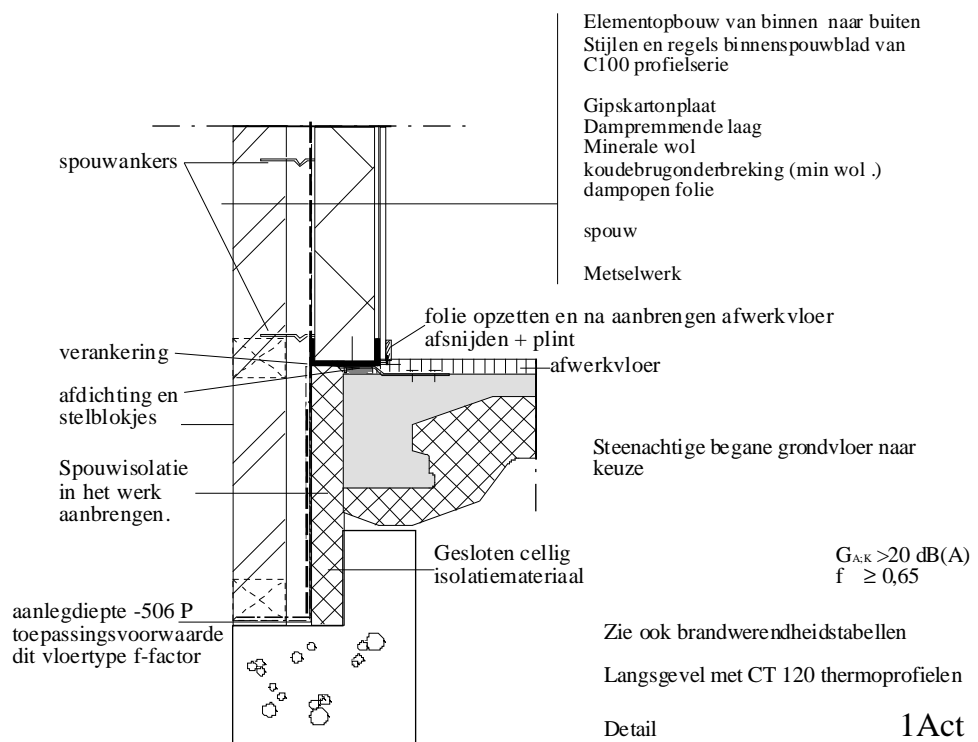
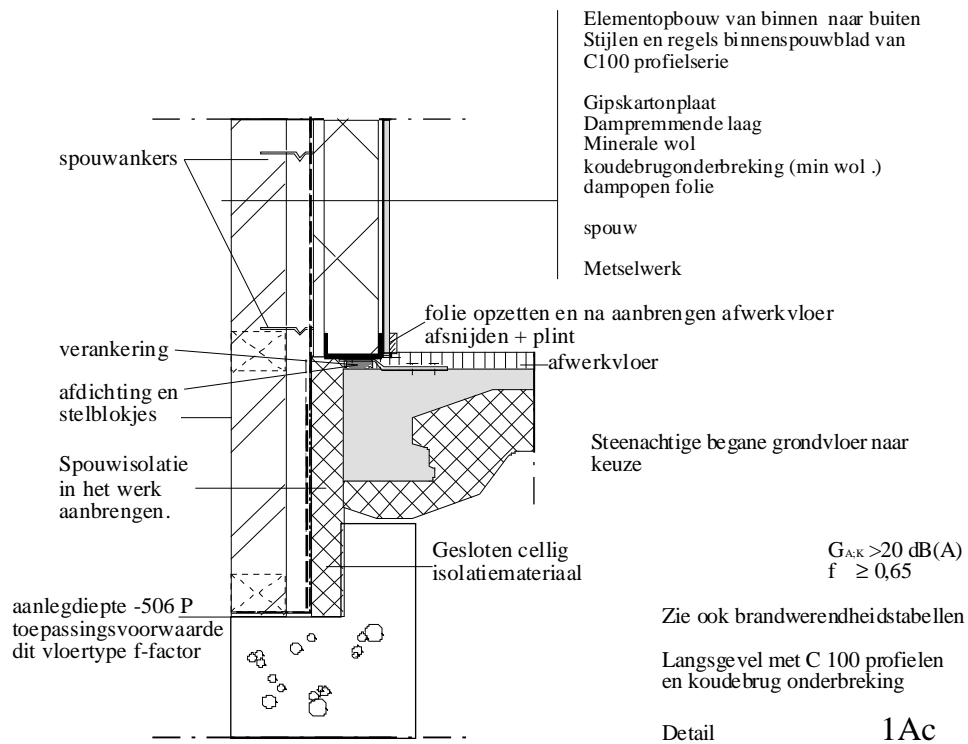


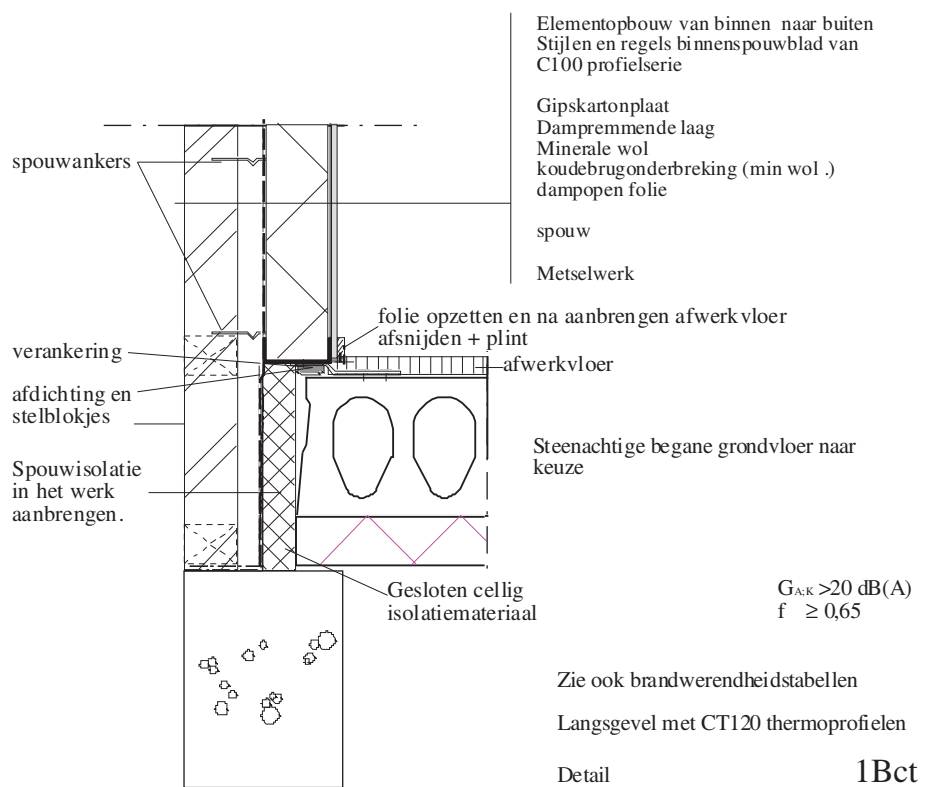
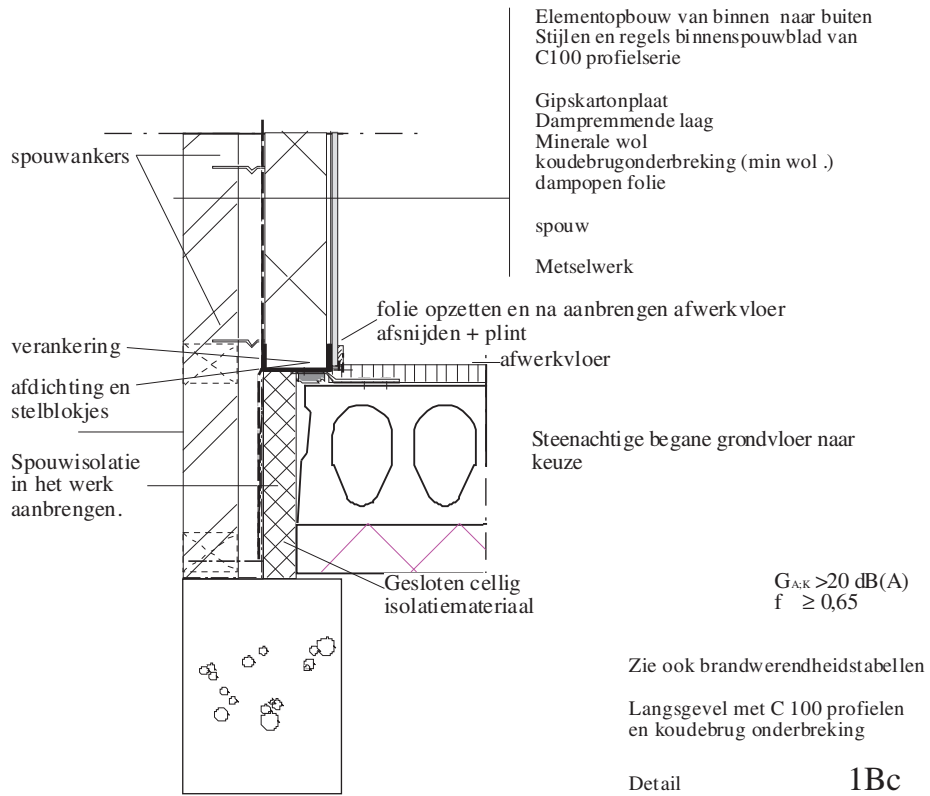
Aanduiding details
categorie 1 laagbouw

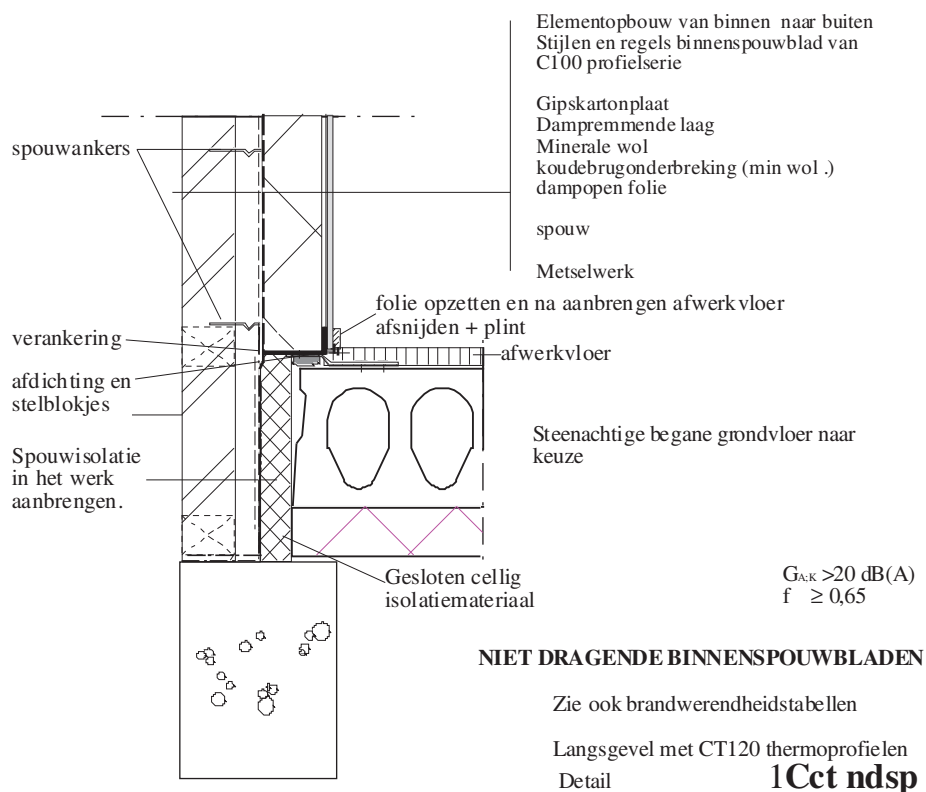
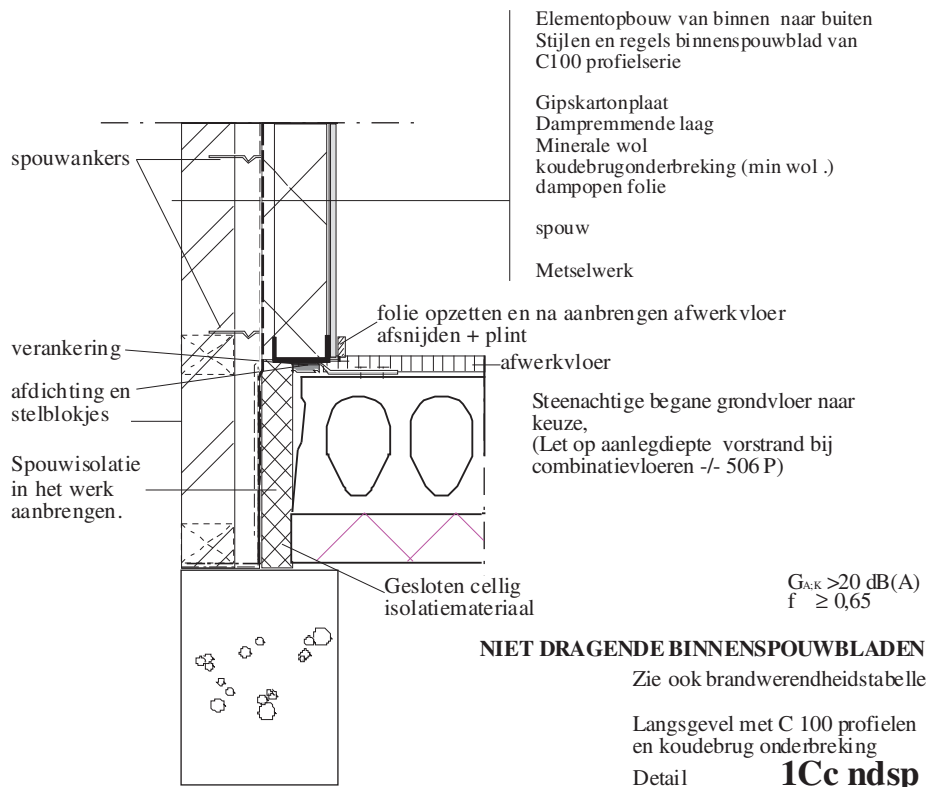


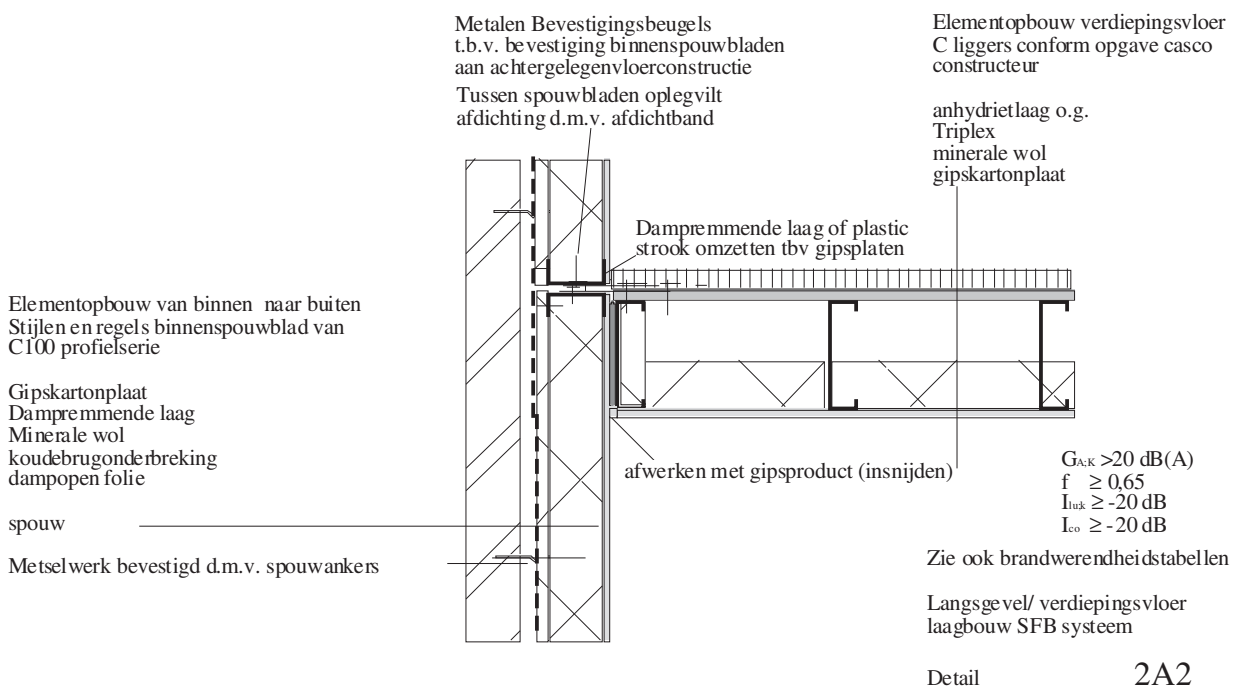
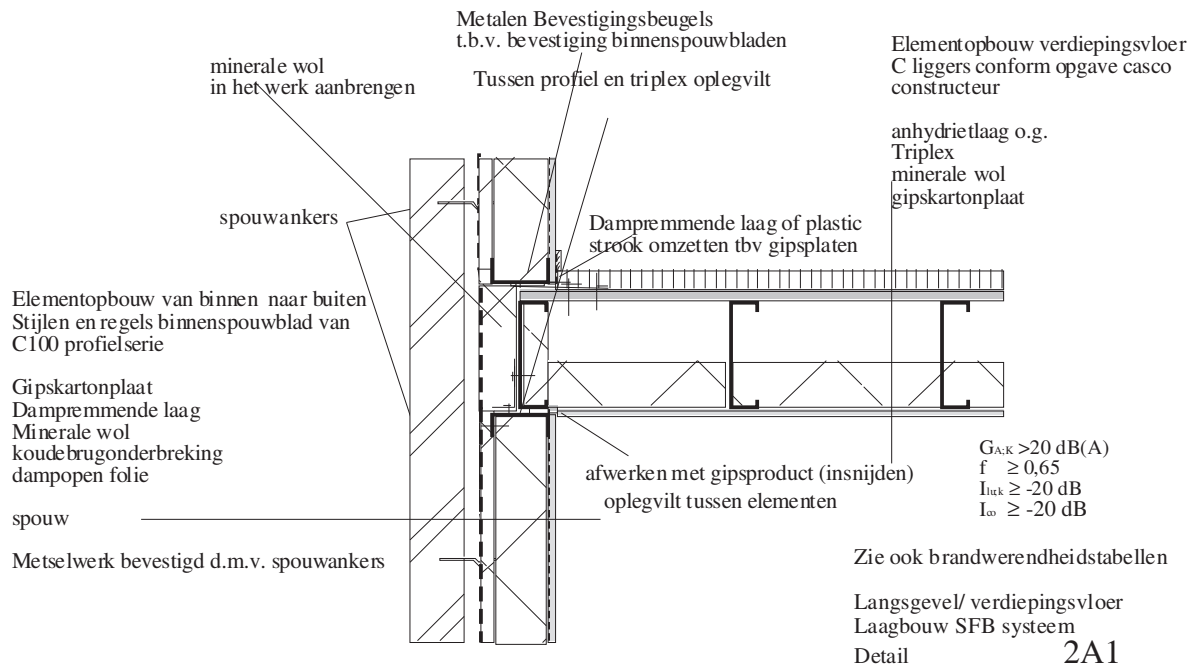
Aanduiding details
categorie ■ voor overige details
zie aanduiding cat I laagbouw

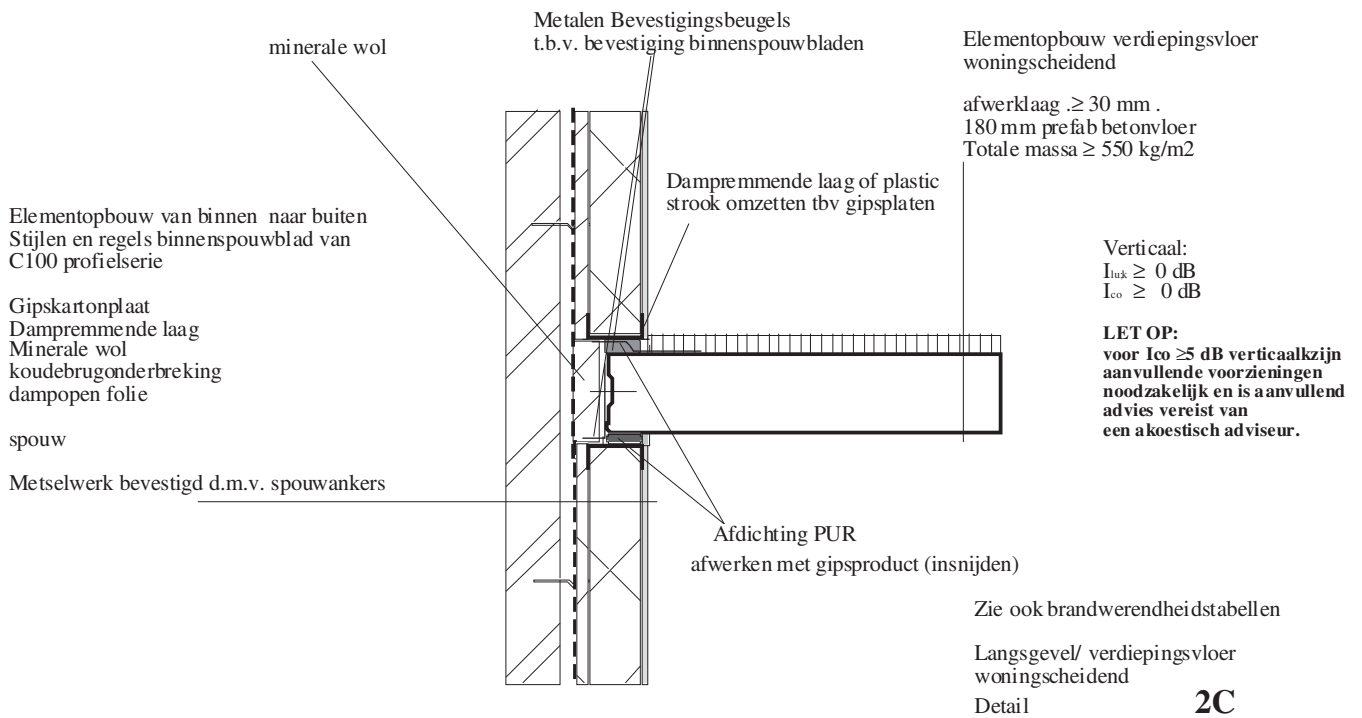












Elementopbouw van binnen naar buiten
Stijlen en regels binnenspouwblad van **C100 profielserie**

Gipskartonplaat
Dampremmende laag
Minerale wol
koudebrugonderbreking (min wol o.g.)
dampopen folie

spouw

Metselwerk bevestigd d.m.v. spouwankers

8 BASISUITVOERING NIET DRAGENDE BINNENSPOUWBLADEN

Elementopbouw bouwmuren

steenachtig niet tot systeem behorend kalkzandsteen of beton (beoordeeld is bijdrage flankings via gevel. Rekening gehouden met 300 mm KZST of beton 550 kg/m²)

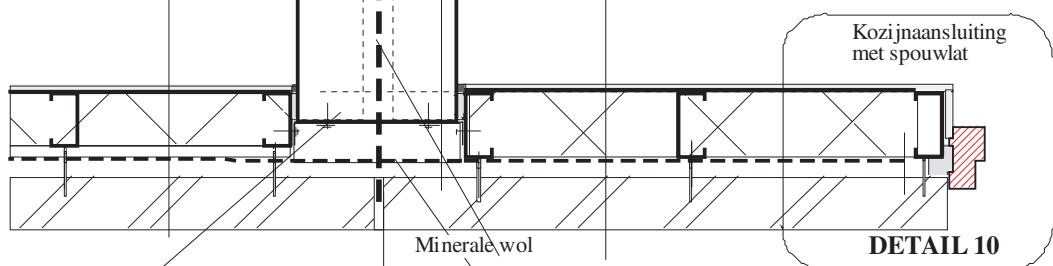
Elementopbouw van binnen naar buiten
Stijlen en regels binnenspouwblad van **CT 120 thermische profielserie**

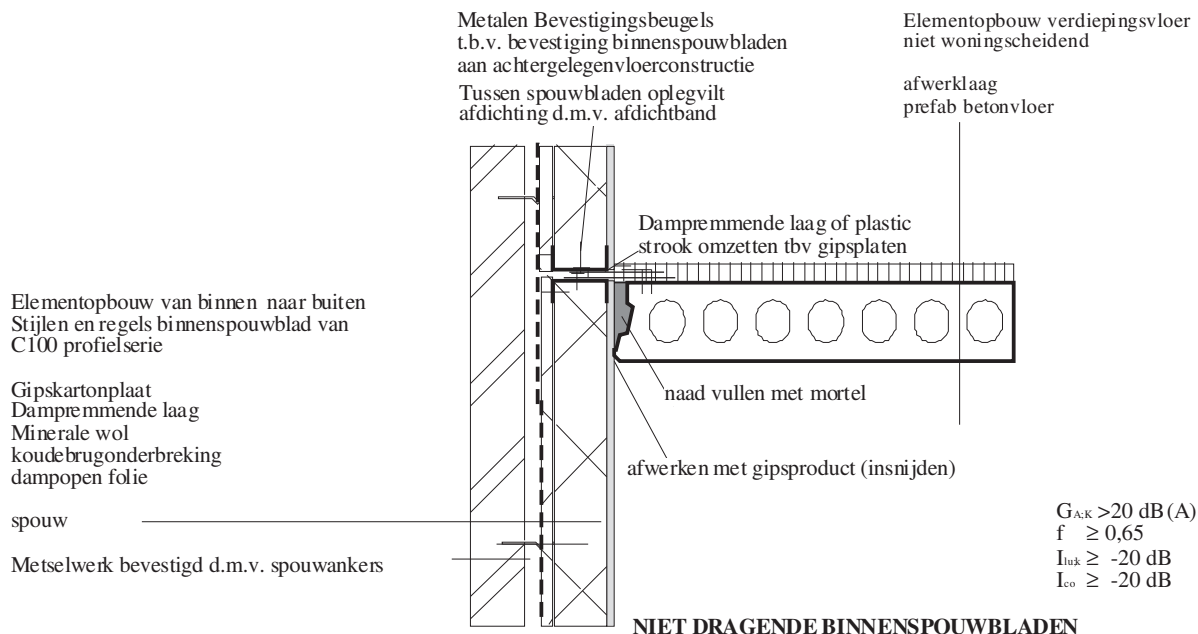
Gipskartonplaat
Dampremmende laag
Minerale wol
dampopen folie

spouw

Metselwerk bevestigd d.m.v. spouwankers

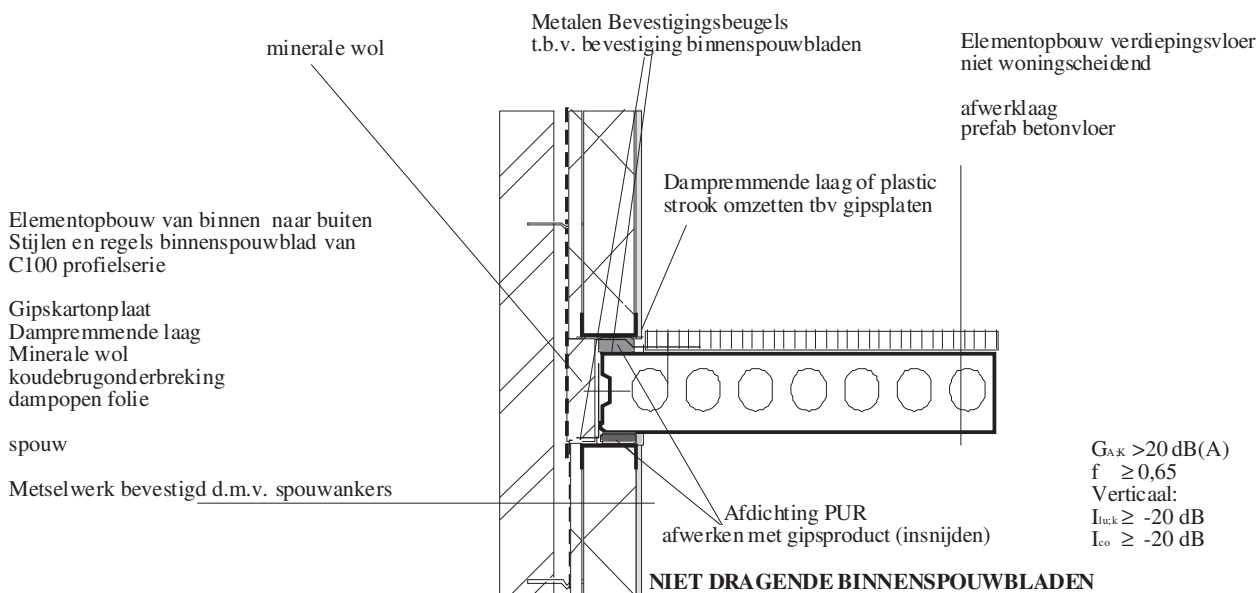
8 VARIANT UITVOERING NIET DRAGENDE BINNENSPOUWBLADEN





Zie ook brandwerendheidstabellen

Langsgevel/ verdiepingvloer
 laagbouw SFB systeem
 Detail **2E**



Zie ook brandwerendheidstabellen

Langsgevel/ verdiepingvloer
 woningscheidend
 Detail **2D**

SFB Daksegment
 Elementopbouw SFB daksegment
 CT liggers 170 van buiten naar binnen

Dakbedekking pannen o.d.
 tengels/ panlatten luchtspouw
 mandragende folie (dampopen)
 (folie doorzetten tot in de goot)
 minerale wol tussen CT liggers
 dampremmende laag
 spaanplaat o.g.

Metalen Bevestigingsbeugels
 t.b.v. bevestiging daksegmenten

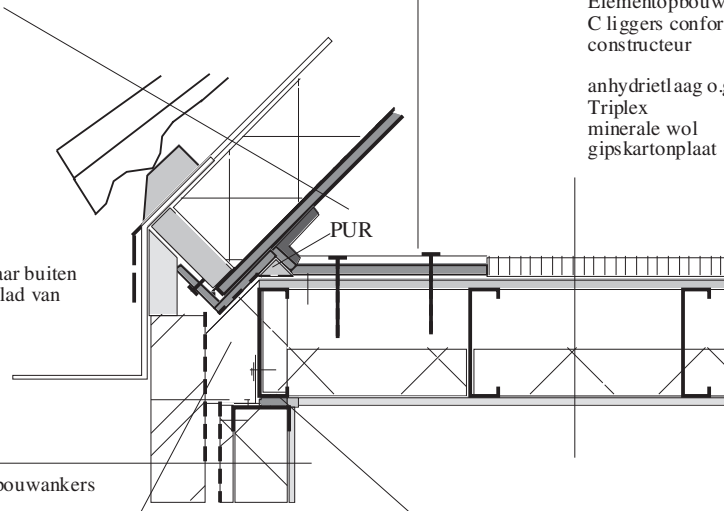
Elementopbouw verdiepingsvloer
 C liggers conform opgave casco
 constructeur

anhydrietlaag o.g.
 Triplex
 minerale wol
 gipskartonplaat

Elementopbouw van binnen naar buiten
 Stijlen en regels binnenspouwblad van
 C100 profielserie

Gipskartonplaat
 Dampremmende laag
 Minerale wol
 koudebrugonderbreking
 dampopen folie
 spouw

Metsel werk bevestigd d.m.v. spouwankers



minerale wol

Afdichting PUR
 Afwerking binnenzijde plafond
 met gips (insnijden)

$G_{A,K} > 20 \text{ dB(A)}$
 $f \geq 0,65$
 $I_{luk} \geq -20 \text{ dB}$
 $I_{co} \geq -20 \text{ dB}$

Zie ook brandwerendheidstabellen

Langsgevel/ verdiepingsvloer
 daksegment in SFB

Detail

3A

minerale wol

Metalen Bevestigingsbeugels
 t.b.v. bevestiging binnenspouwbladen

Elementopbouw verdiepingsvloer
 C liggers conform opgave casco
 constructeur

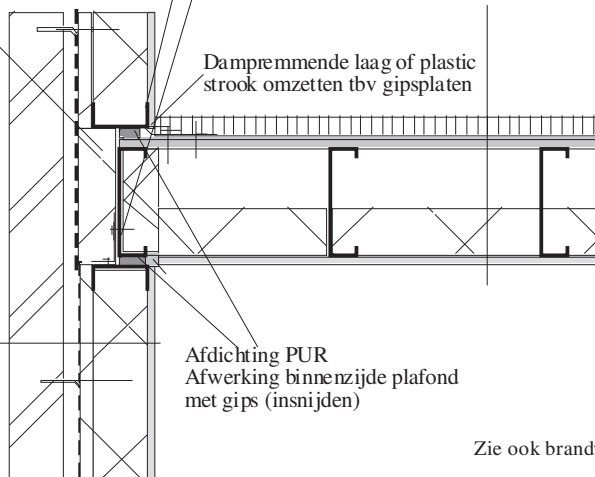
anhydrietlaag o.g.
 Triplex
 minerale wol
 gipskartonplaat

Elementopbouw van binnen naar buiten
 Stijlen en regels binnenspouwblad van
 C100 profielserie

Gipskartonplaat
 Dampremmende laag
 Minerale wol
 koudebrugonderbreking
 dampopen folie

spouw

Metselwerk bevestigd d.m.v. spouwankers



Afdichting PUR
 Afwerking binnenzijde plafond
 met gips (insnijden)

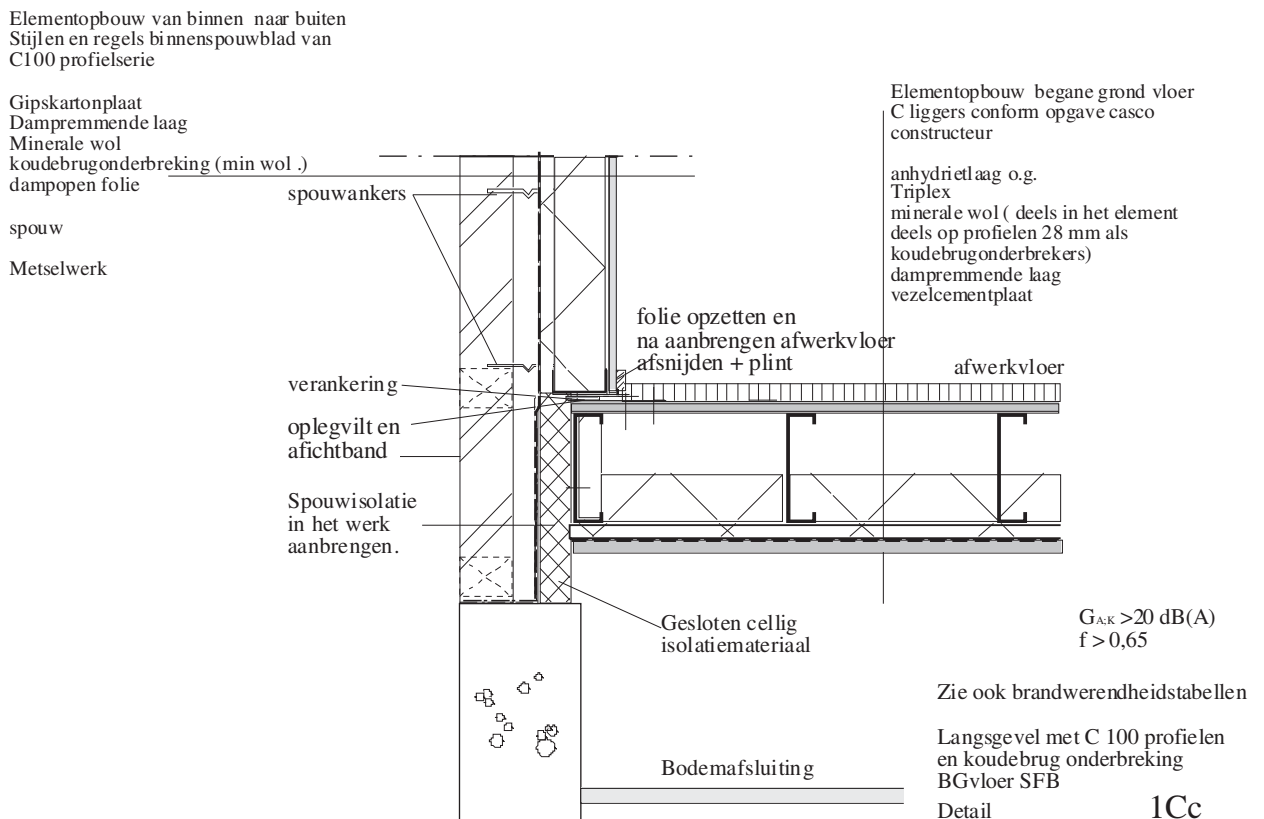
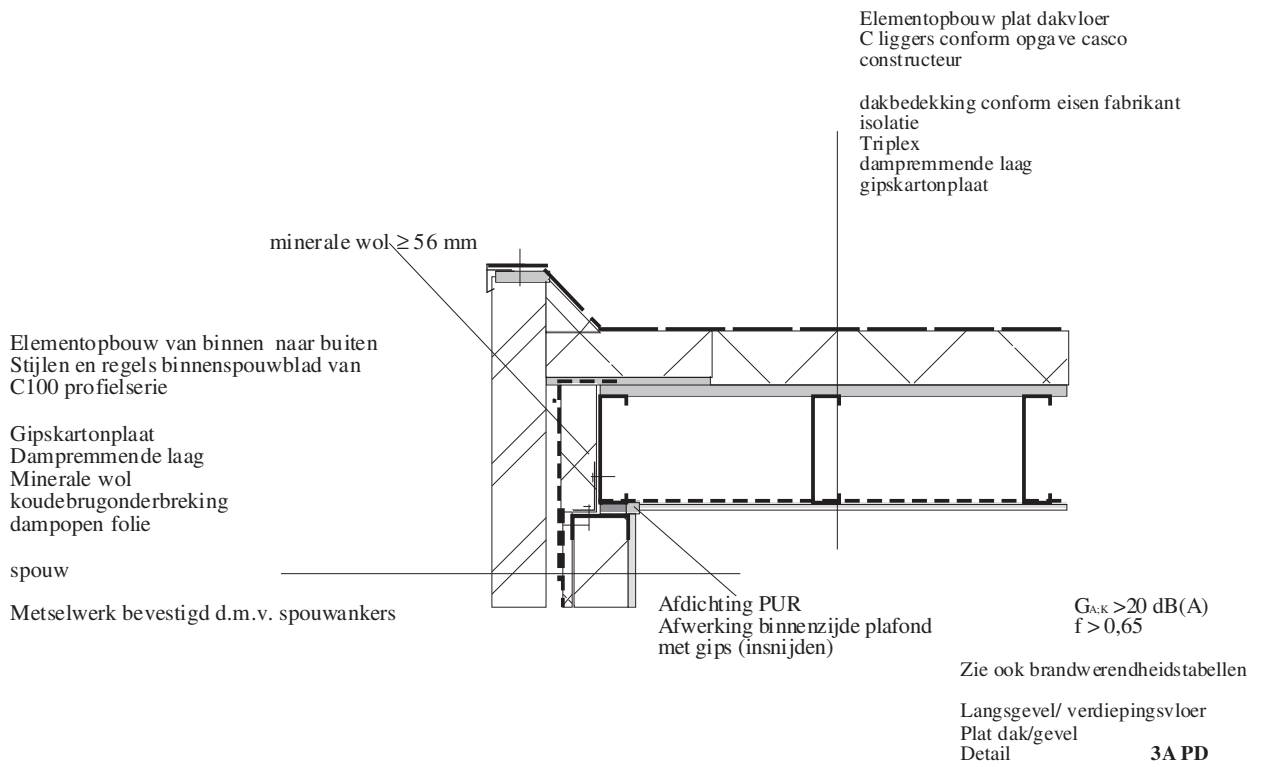
$G_{A,K} > 20 \text{ dB(A)}$
 $f \geq 0,65$
 $I_{luk} \geq -20 \text{ dB}$
 $I_{co} \geq -20 \text{ dB}$

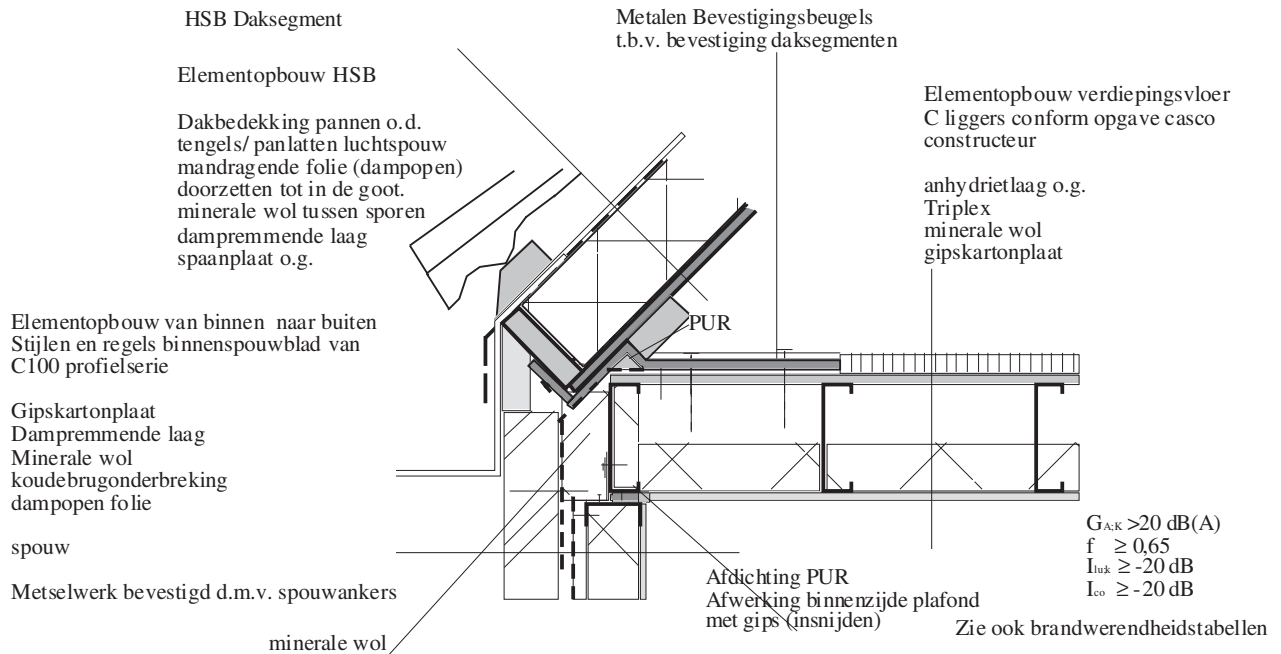
Zie ook brandwerendheidstabellen

Langsgevel/ verdiepingsvloer

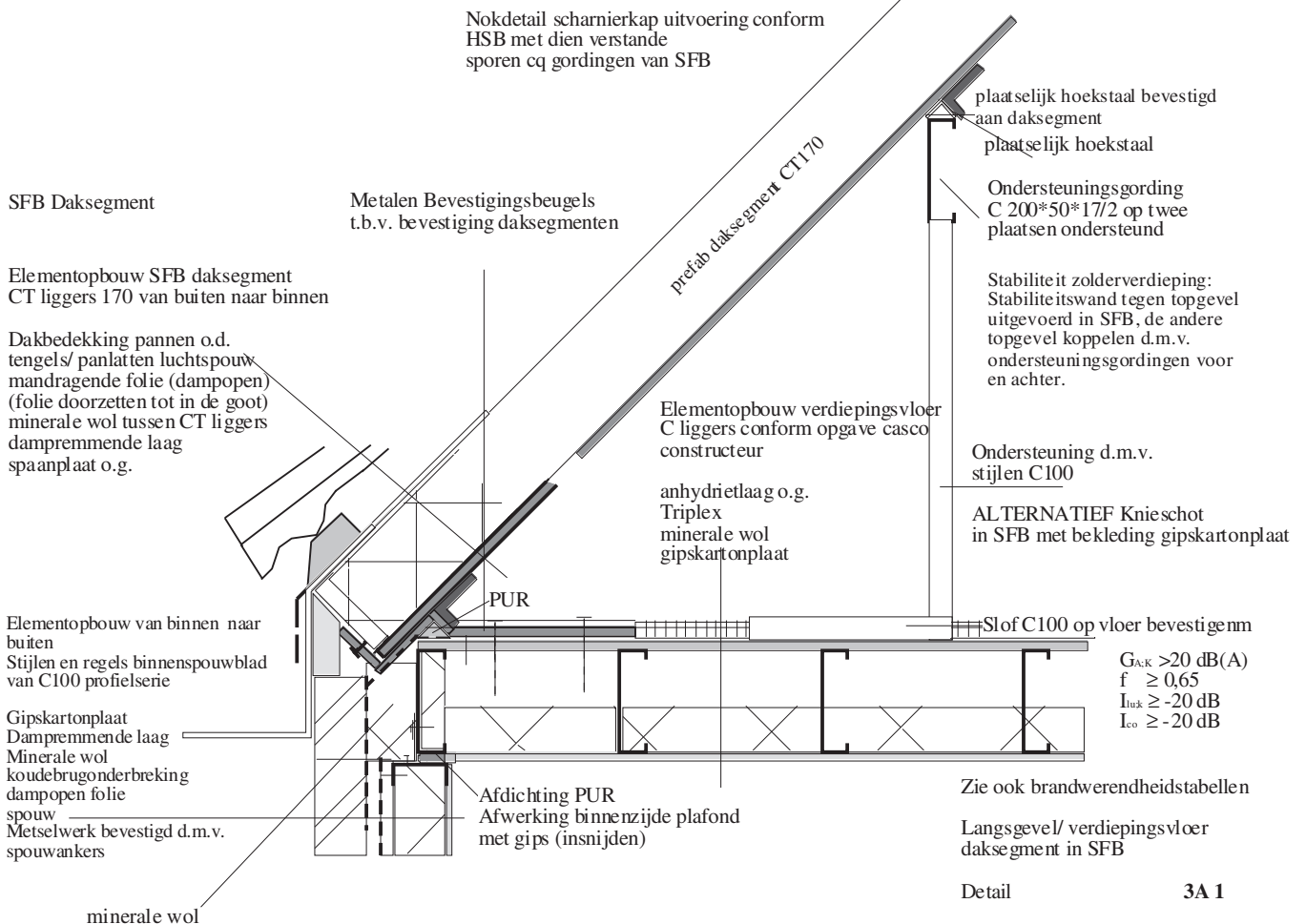
Detail

2B





Langsgevel/ verdiepingsvloer daksegment in HSB
Detail 3B



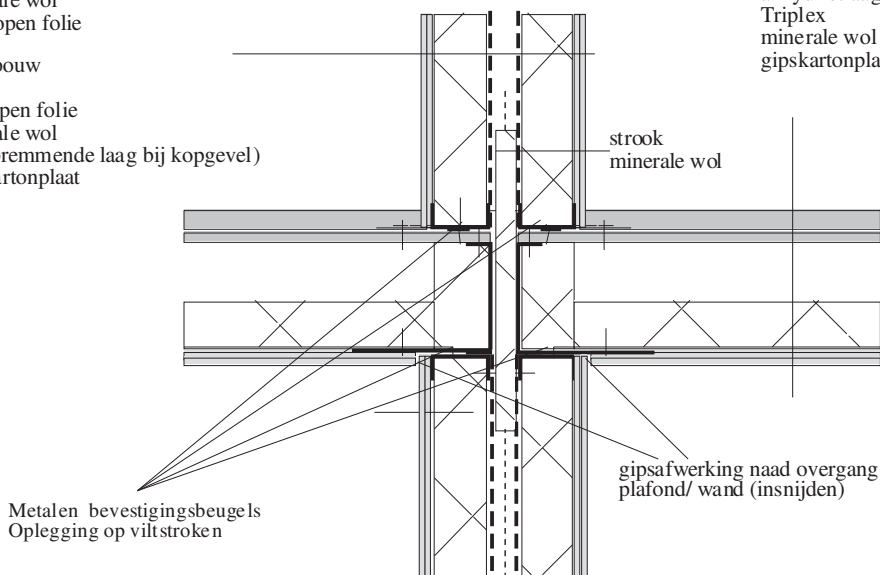
Langsgevel/ verdiepingsvloer daksegment in SFB
Detail 3A 1

Elementopbouw bouwmuren

- Gipskartonplaat
(Dampremmende laag bij kopgevel)
- Minerale wol
- Dampopen folie
- luchtspouw
- dampopen folie
- Minerale wol
(Dampremmende laag bij kopgevel)
- Gipskartonplaat

Elementopbouw verdiepingvloer
C liggers conform opgave casco
constructeur

- anhydrietlaag o.g.
- Triplex
- minerale wol
- gipskartonplaat



Horizontaal:
 $I_{n,k} \geq 0$ dB
 $I_{c,o} \geq +5$ dB
 Verticaal:
 $I_{n,k} \geq -20$ dB
 $I_{c,o} \geq -20$ dB

Zie ook brandwerendheidstabellen

Bouwmuur C 100 profielen
 Bouwmuur / verdiepingvloer
 Detail **5A**

Elementopbouw bouwmuren

- Gipskartonplaat
(Dampremmende laag bij kopgevel)
- Minerale wol
- Dampopen folie

- luchtspouw
- dampopen folie
- Minerale wol
(Dampremmende laag bij kopgevel)
- gipskartonplaat

Tussen vloer en wandpaneel viltstroken
 t.p.v. oplegging letten op vlakheidseisen
 oplegvlakken +/- 5mm.

Steenachtige begane grondvloer naar
 keuze, let op bij combinatievloer
 bovenzijde fundering -506 P i.v.m. f waarde

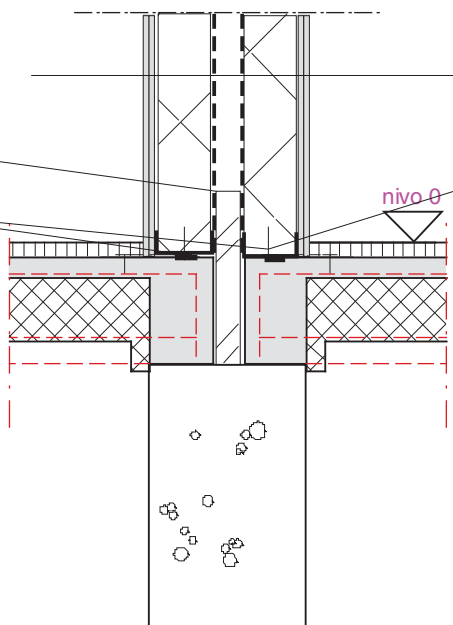
Ico afhankelijk keuze begane grondvloer.
 Zie desbetreffend attest. Aanvullend overleg met
 akoestisch adviseur gewenst.

$f \geq 0,65$
 $I_{n,k} \geq 0$ dB
 $I_{c,o} \geq +5$ dB

Zie ook brandwerendheidstabellen

Bouwmuur C 100 profielen
 Bouwmuur/ begane grond/ fundering
 Detail **4A**

- strook minerale wol
- bevestigingsbeugels conform
opgave casco constructeur



Elementopbouw bouwmuren

Gipskartonplaat
Minerale wol
Dampopen folie

luchtsponw

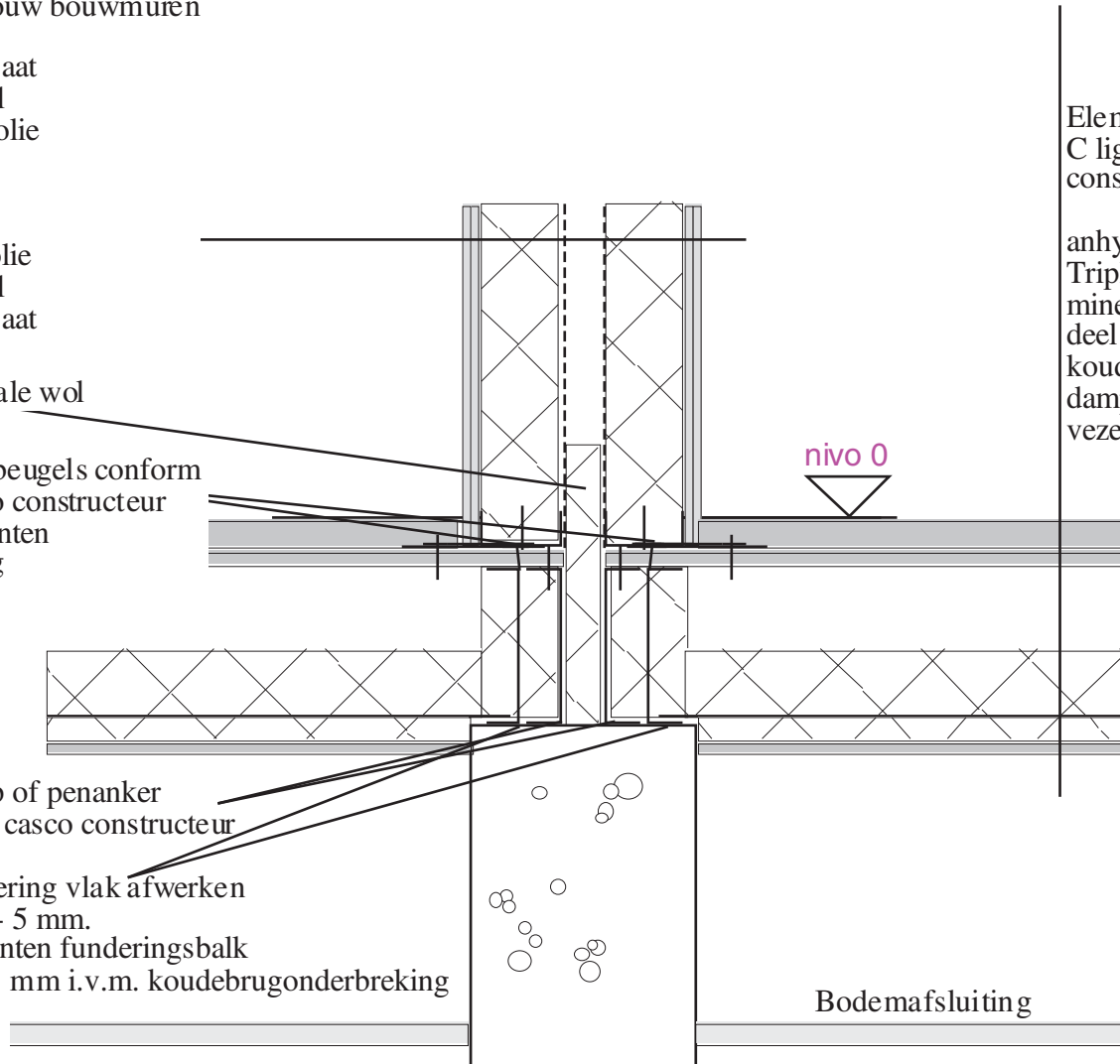
dampopen folie
Minerale wol
Gipskartonplaat

strook minerale wol

bevestigingsbeugels conform
opgave casco constructeur
tussen elementen
viltoplegging

verankering strip of penanker
conform opgave casco constructeur

bovenzijde fundering vlak afwerken
oplegvlakken +/- 5 mm.
oplegging elementen funderingsbalk
op viltstroken 15 mm i.v.m. koudebrugonderbreking



Elementopbouw begane grond vloer
C liggers conform opgave casco
constructeur

anhydrietlaag o.g.
Triplex
minerale wol (deels in het element
deels op profielen 28 mm als
koudebrugonderbrekers)
dampremmende laag
vezelcementplaat

$f \geq 0,65$
 $I_{u,k} \geq 0 \text{ dB}$
 $I_{co} \geq +5 \text{ dB}$

Zie ook brandwerendheidstabellen

Bouwmuur C 100 profielen
Bouwmuur/ begane grond SFB
/ fundering

Detail

4C

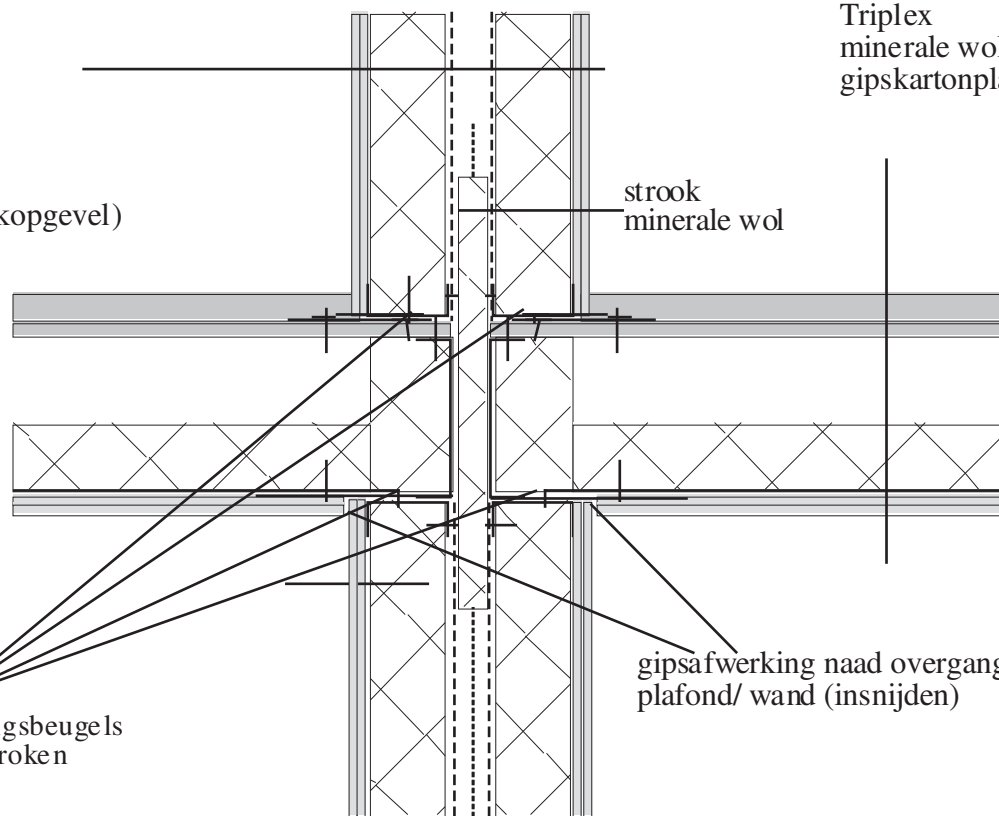
Elementopbouw bouwmuren

Gipskartonplaat
(Dampremmende laag bij kopgevel)
Minerale wol
Dampopen folie

luchtspouw

dampopen folie
Minerale wol
(Dampremmende laag bij kopgevel)
Gipskartonplaat

Metalen bevestigingsbeugels
Oplegging op viltstroken



Elementopbouw verdiepingsvloer
C liggers conform opgave casco
constructeur

anhydrietlaag o.g.
Triplex
minerale wol
gipskartonplaat

strook
minerale wol

gipsafwerking naad overgang
plafond/ wand (insnijden)

Horizontaal:
 $I_{uk} \geq 0$ dB
 $I_{co} \geq +5$ dB
Verticaal:
 $I_{uk} \geq -20$ dB
 $I_{co} \geq -20$ dB

Zie ook brandwerendheidstabellen

Bouwmuur C 100 profielen
Bouwmuur / verdiepingsvloer

Detail

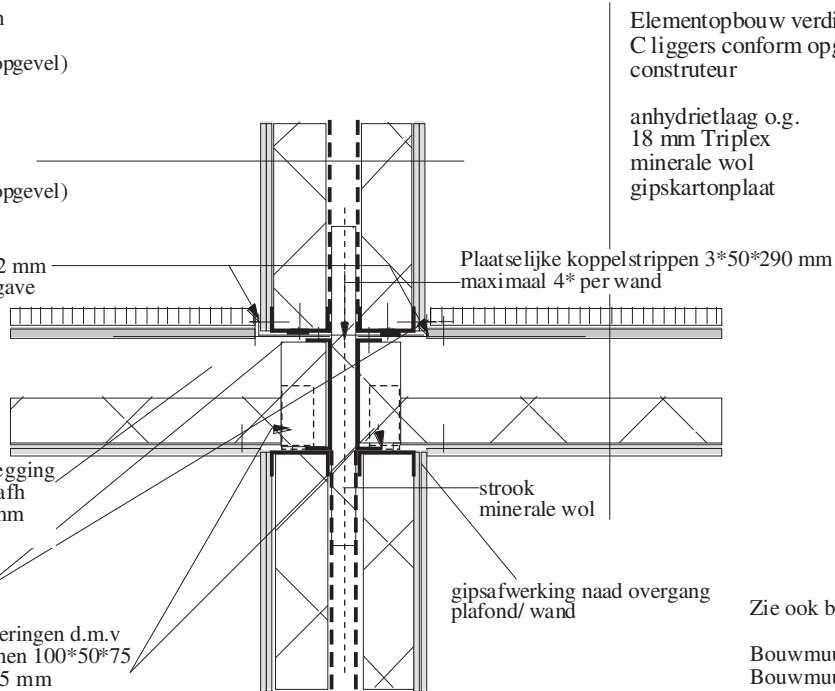
5A

Elementopbouw bouwmuren
 Gips(karton)plaat
 (Dampremmende laag bij kopgevel)
 Minerale wol
 Dampopen folie
 luchtspouw
 dampopen folie
 Minerale wol
 (Dampremmende laag bij kopgevel)
 Gips(karton)plaat

Metalen hoeklijnen 45*45*2 mm
 lengte 400 mm conform opgave

Vloerliggers t.p.v. de oplegging
 versterkt met C-profiel afh
 vloertype 220*50*17*2 mm
 lengte 100 mm

Verankeringen d.m.v.
 hoeklijnen 100*50*75
 dikte 1,5 mm
 tussen de elementen



Elementopbouw verdiepingsvloer
 C liggers conform opgave casco
 constructeur

anhydrietlaag o.g.
 18 mm Triplex
 minerale wol
 gipskartonplaat

Plaatselijke koppelstrippen 3*50*290 mm
 maximaal 4* per wand

strook
 minerale wol

gipsafwerking naad overgang
 plafond/ wand

Horizontaal:
 $I_{\text{tak}} \geq 0 \text{ dB}$
 $I_{\text{co}} \geq +5 \text{ dB}$
 Verticaal:
 $I_{\text{tak}} \geq -20 \text{ dB}$
 $I_{\text{co}} \geq -20 \text{ dB}$

Zie ook brandwerendheidstabellen

Bouwmuur C 100 profielen
 Bouwmuur / verdiepingsvloer

Detail

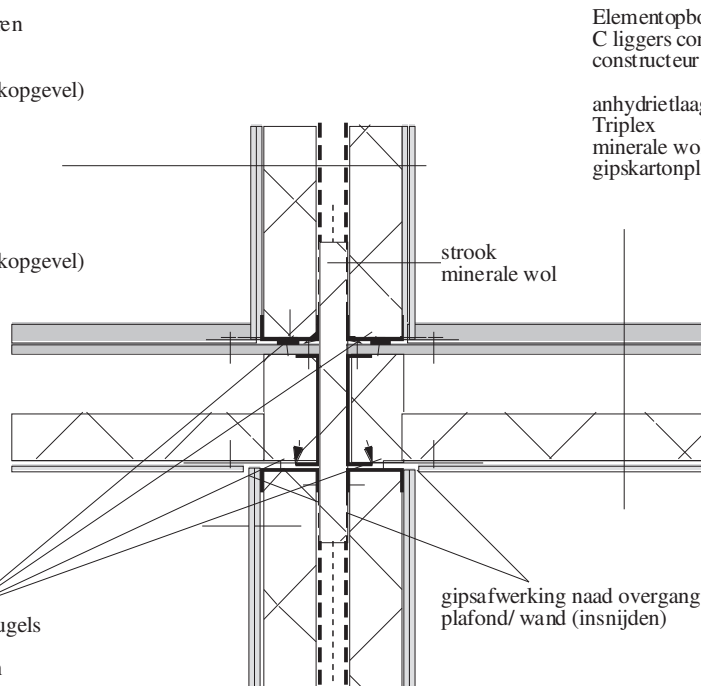
5B

Elementopbouw bouwmuren

Gipskartonplaat
 (Dampremmende laag bij kopgevel)
 Minerale wol
 Dampopen folie
 luchtspouw
 dampopen folie
 Minerale wol
 (Dampremmende laag bij kopgevel)
 Gipskartonplaat

Metalen bevestigingsbeugels

Oplegging op viltstroken



Elementopbouw verdiepingsvloer
 C liggers conform opgave casco
 constructeur

anhydrietlaag o.g.
 Triplex
 minerale wol
 gipskartonplaat

strook
 minerale wol

gipsafwerking naad overgang
 plafond/ wand (insnijden)

Horizontaal:
 $I_{\text{tak}} \geq 0 \text{ dB}$
 $I_{\text{co}} \geq +5 \text{ dB}$
 Verticaal:
 $I_{\text{tak}} \geq -20 \text{ dB}$
 $I_{\text{co}} \geq -20 \text{ dB}$

Zie ook brandwerendheidstabellen

Bouwmuur C 100 profielen
 Bouwmuur / verdiepingsvloer

Detail

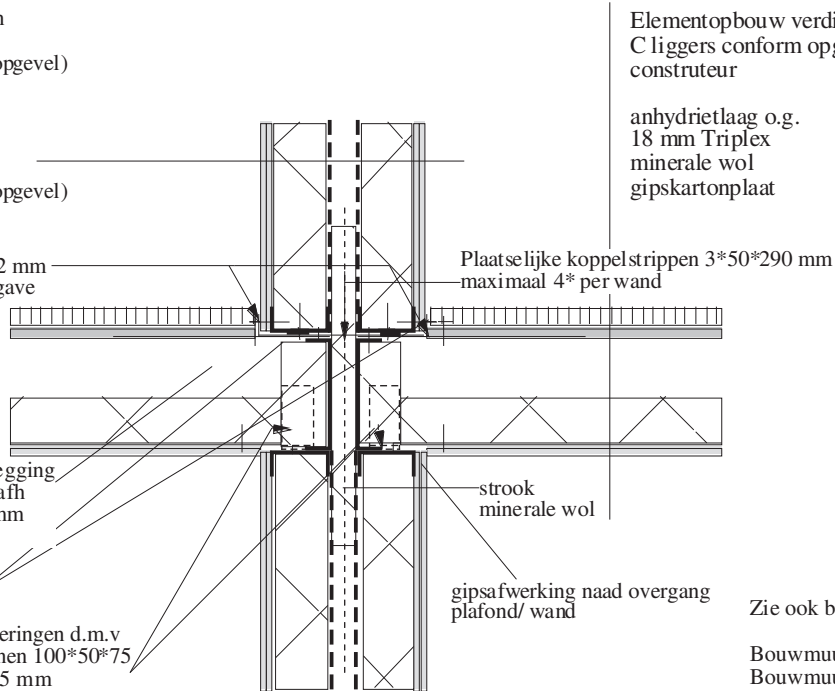
5C

Elementopbouw bouwmuren
 Gips(karton)plaat
 (Dampremmende laag bij kopgevel)
 Minerale wol
 Dampopen folie
 luchtspouw
 dampopen folie
 Minerale wol
 (Dampremmende laag bij kopgevel)
 Gips(karton)plaat

Metalen hoeklijnen 45*45*2 mm
 lengte 400 mm conform opgave

Vloerliggers t.p.v. de oplegging
 verstevigd met C-profiel afh
 vloertype 220*50*17*2 mm
 lengte 100 mm

Verankeringen d.m.v
 hoeklijnen 100*50*75
 dikte 1,5 mm
 tussen de elementen



Elementopbouw verdiepingsvloer
 C liggers conform opgave casco
 construteur

anhydrietlaag o.g.
 18 mm Triplex
 minerale wol
 gipskartonplaat

Horizontaal:
 $I_{\text{tak}} \geq 0 \text{ dB}$
 $I_{\text{co}} \geq +5 \text{ dB}$
 Verticaal:
 $I_{\text{tak}} \geq -20 \text{ dB}$
 $I_{\text{co}} \geq -20 \text{ dB}$

Zie ook brandwerendheidstabellen

Bouwmuur C 100 profielen
 Bouwmuur / verdiepingsvloer

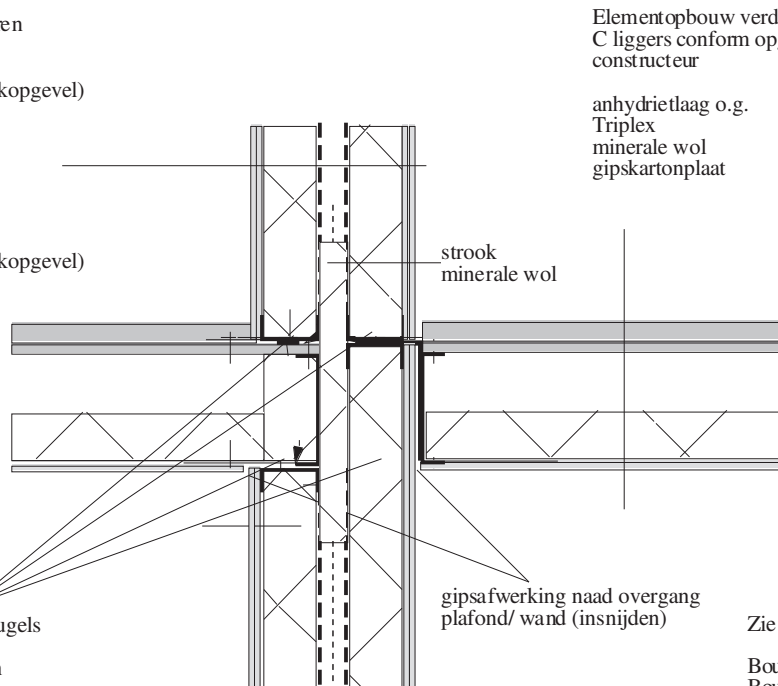
Detail

5B

Elementopbouw bouwmuren

Gipskartonplaat
 (Dampremmende laag bij kopgevel)
 Minerale wol
 Dampopen folie
 luchtspouw
 dampopen folie
 Minerale wol
 (Dampremmende laag bij kopgevel)
 Gipskartonplaat

Metalen bevestigingsbeugels
 Oplegging op viltstroken



Elementopbouw verdiepingsvloer
 C liggers conform opgave casco
 constructeur

anhydrietlaag o.g.
 Triplex
 minerale wol
 gipskartonplaat

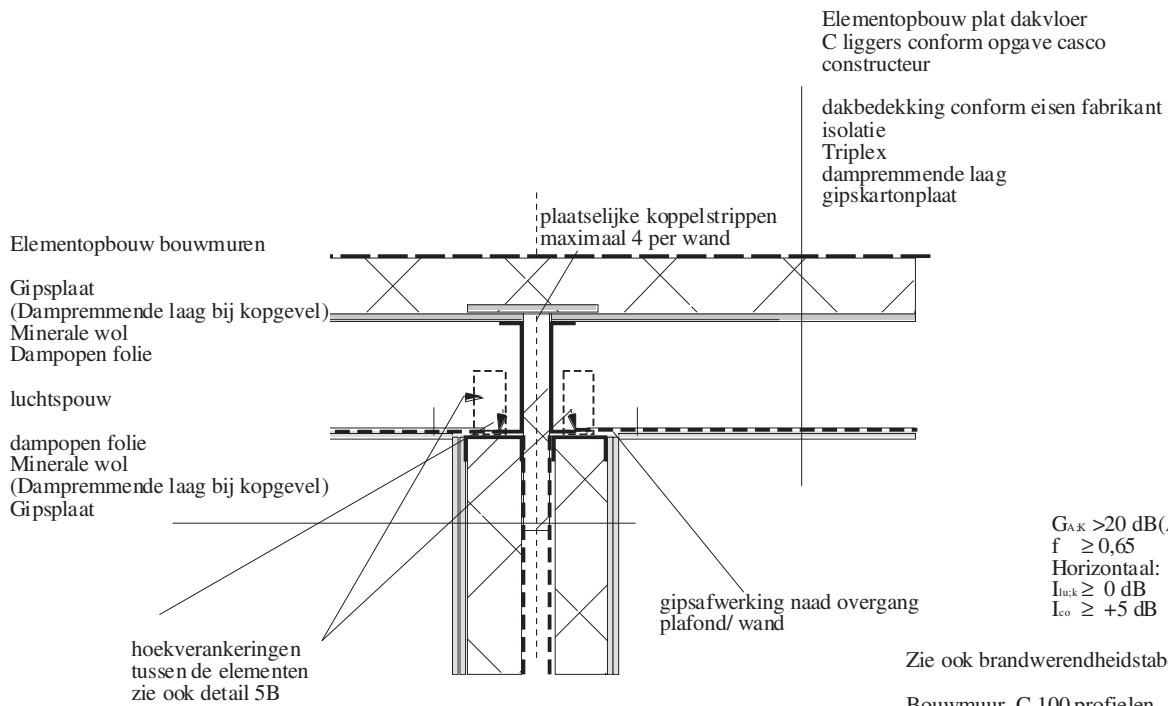
Horizontaal:
 $I_{\text{tak}} \geq 0 \text{ dB}$
 $I_{\text{co}} \geq +5 \text{ dB}$
 Verticaal:
 $I_{\text{tak}} \geq -20 \text{ dB}$
 $I_{\text{co}} \geq -20 \text{ dB}$

Zie ook brandwerendheidstabellen

Bouwmuur C 100 profielen
 Bouwmuur / verdiepingsvloer

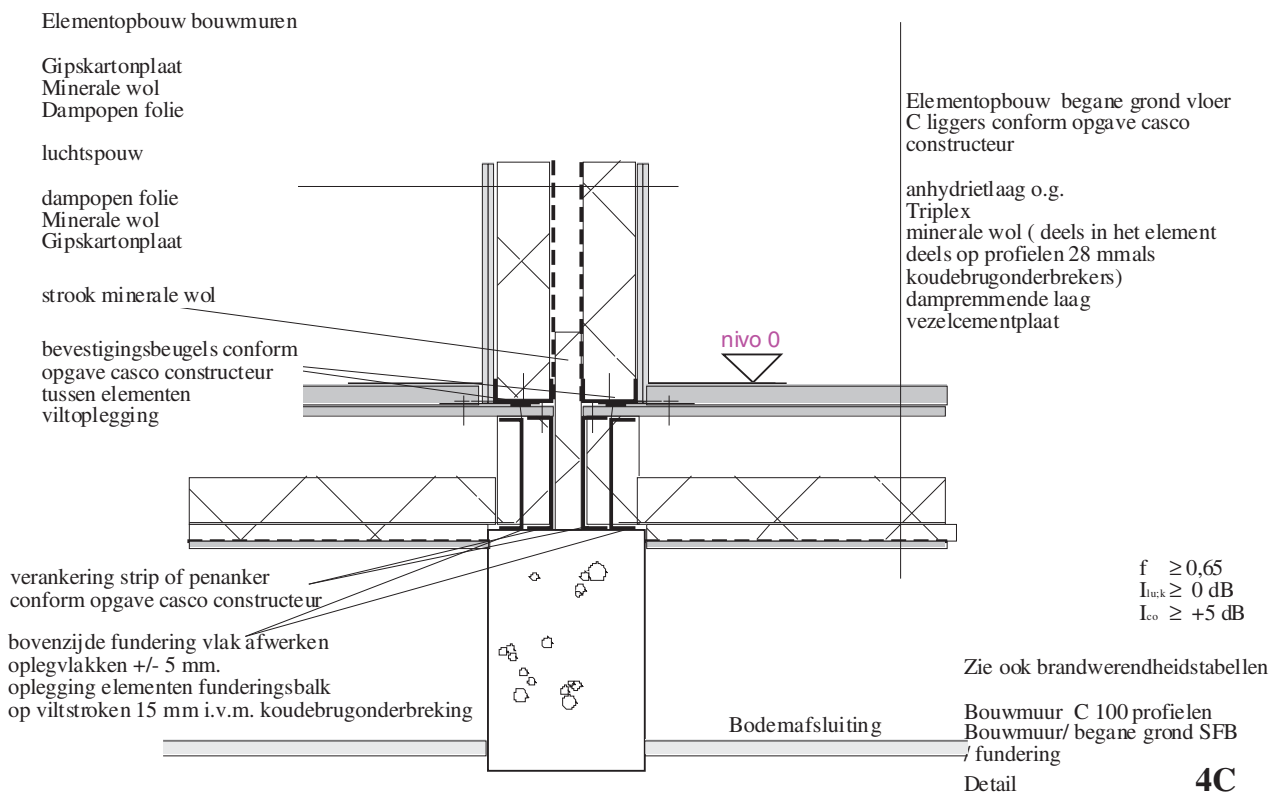
Detail

5C



Zie ook brandwerendheidstabellen

Bouwmuur C 100 profielen
 Bouwmuur / plat dakvloer element
 Detail **5BPD**

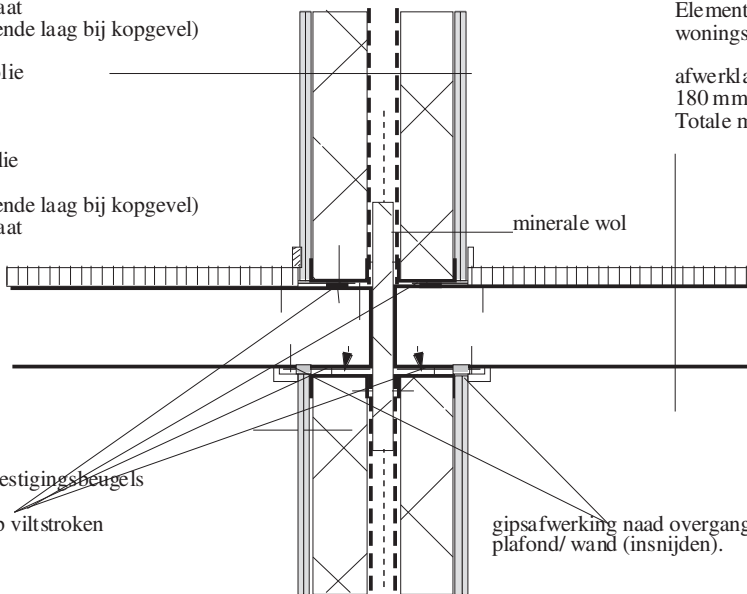


Elementopbouw bouwmuren

Gipskartonplaat
(Dampremmende laag bij kopgevel)
Minerale wol
Dampopen folie

luchtspouw

dampopen folie
Minerale wol
(Dampremmende laag bij kopgevel)
Gipskartonplaat



Elementopbouw verdiepingsvloer
woningscheidend

afwerklaag ≥ 30 mm .
180 mm prefab betonvloer
Totale massa ≥ 550 kg/m²

Verticaal:
 $I_{\text{trk}} \geq 0$ dB
 $I_{\text{co}} \geq +5$ dB
Horizontaal:
 $I_{\text{trk}} \geq 0$ dB
 $I_{\text{co}} \geq +5$ dB

Zie ook brandwerendheidstabellen

Bouwmuur C 100 profielen
Bouwmuur / woningscheidende
vloer

Detail

5D

Elementopbouw bouwmuren

Gipskartonplaat
Dampremmende laag bij kopgevel
Minerale wol
Koudebruonderbreking
Dampopen folie

luchtspouw

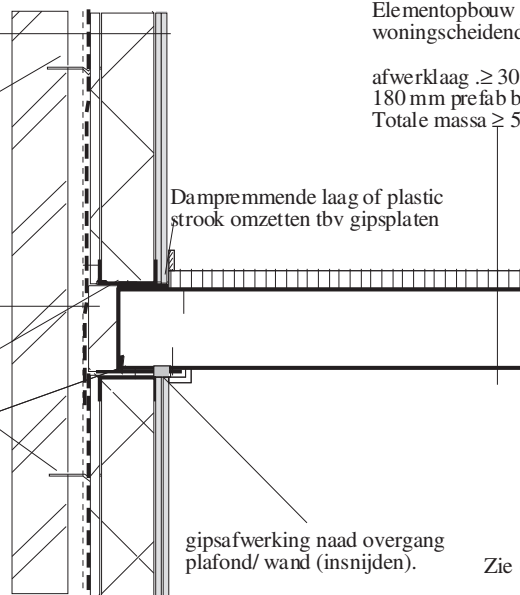
metselwerk

spouwankers

minerale wol

Metalen bevestigingsbeugels
en explosieverankering

Oplegging op viltstroken



Elementopbouw verdiepingsvloer
woningscheidend

afwerklaag ≥ 30 mm .
180 mm prefab betonvloer
Totale massa ≥ 550 kg/m²

$G_{\text{AK}} > 20$ dB(A)
 $f \geq 0,65$
Verticaal:
 $I_{\text{trk}} \geq 0$ dB
 $I_{\text{co}} \geq +5$ dB

Zie ook brandwerendheidstabellen

Bouwmuur C 100 profielen
kopgevel / woningscheidende
vloer

Detail

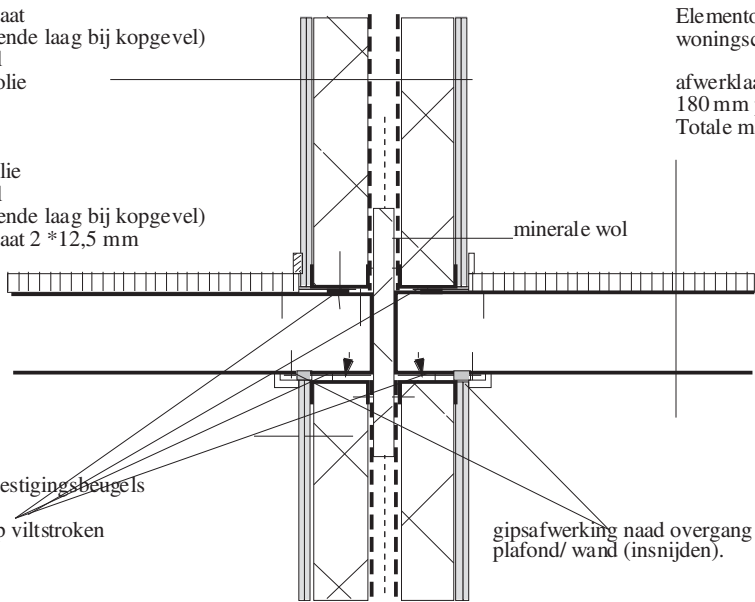
7D

Elementopbouw bouwmuren

Gipskartonplaat
(Dampremmende laag bij kopgevel)
Minerale wol
Dampopen folie

luchtspouw

dampopen folie
Minerale wol
(Dampremmende laag bij kopgevel)
Gipskartonplaat 2 *12,5 mm



Elementopbouw verdiepingsvloer
woningscheidend

afwerklaag ≥ 30 mm .
180 mm prefab betonvloer
Totale massa ≥ 550 kg/m²

Verticaal :

$I_{utk} \geq 0$ dB

$I_{co} \geq 0$ dB

Horizontaal:

$I_{utk} \geq 0$ dB

$I_{co} \geq +5$ dB

LET OP:
voor $I_{co} \geq 5$ dB verticaal zijn aanvullende
voorzieningen noodzakelijk en
is aanvullend advies vereist van
een akoestisch adviseur.

Zie ook brandwerendheidstabellen

Bouwmuur C 100 profielen
Bouwmuur / woningscheidende
vloerDetail **5D**

Elementopbouw van binnen naar buiten
Stijlen en regels binnenspouwblad van
C100 profielserie

Gipskartonplaat
Dampremmende laag
Minerale wol
koudebrugonderbreking (min wol o.g.)
dampopen folie

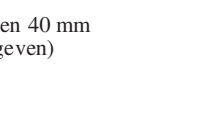
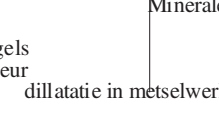
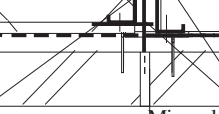
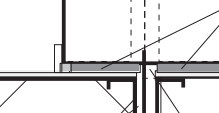
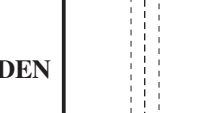
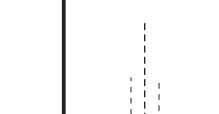
spouw

Metselwerk bevestigd d.m.v. spouwankers

**8 BASISUITVOERING NIET
DRAGENDE BINNENSPOUWBLADEN**

Elementopbouw bouwmuren

steenachtig niet tot syteem
behorend kalkzandsteen of
beton



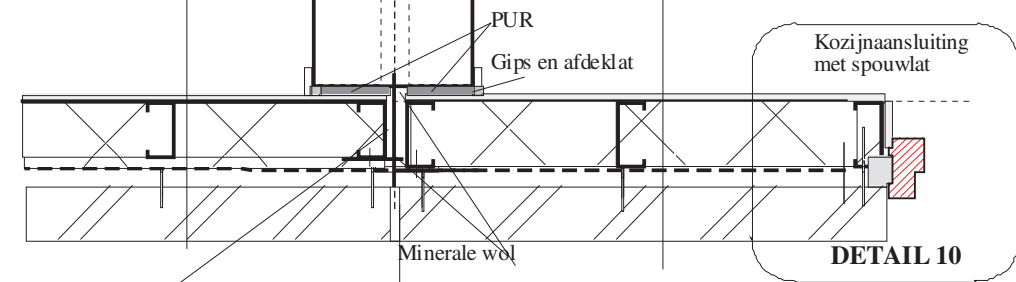
Elementopbouw van binnen naar buiten
Stijlen en regels binnenspouwblad van
CT 120 thermische profielserie

Gipskartonplaat
Dampremmende laag
Minerale wol
dampopen folie

spouw

Metselwerk bevestigd d.m.v. spouwankers

**8 VARIANT UITVOERING
NIET DRAGENDE BINNENSPOUWBLADEN**



Metalen Bevestigingsbeugels
conform opgave constructeur
om en om bevestigen
i.v.m. geluid.
Afstand binnenspouwbladen 40 mm
(hier schematisch weergegeven)

dilatatie in metselwerk

$G_{A,K} > 20$ dB(A)

$f \geq 0,65$

Horizontaal:

$I_{utk} \geq 0$ dB

$I_{co} \geq +5$ dB

Zie ook brandwerendheidstabellen

Bouwmuur/ langsgewel

kozijnovergang

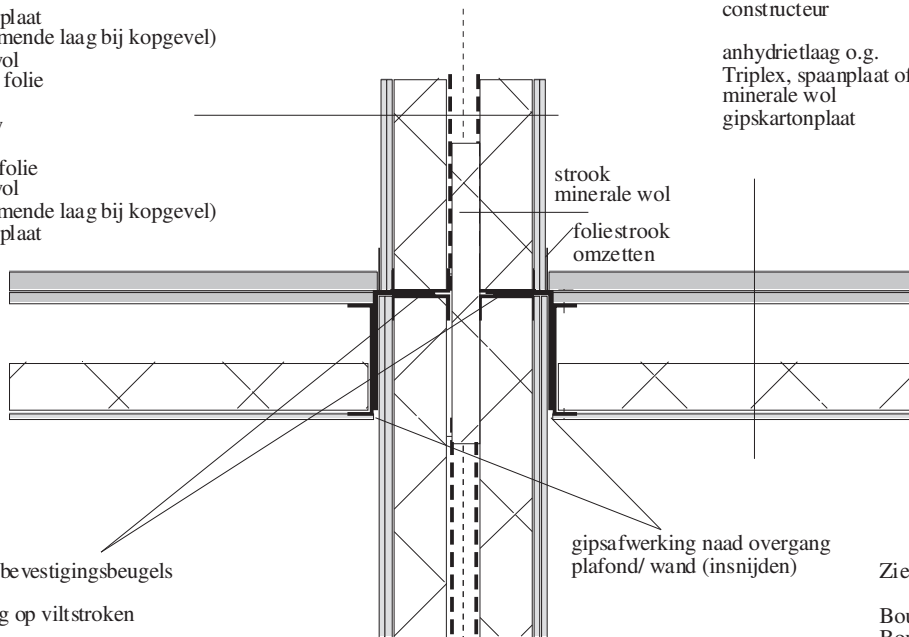
Detail **8B** basis en variant; 10

Elementopbouw bouwmuren

Gipskartonplaat
(Dampremmende laag bij kopgevel)
Minerale wol
Dampopen folie

luchtspouw

dampopen folie
Minerale wol
(Dampremmende laag bij kopgevel)
Gipskartonplaat



Metalen bevestigingsbeugels

Oplegging op viltstroken

strook
minerale wol

foliestrook
omzetten

gipsafwerking naad overgang
plafond/ wand (insnijden)

Elementopbouw verdiepingsvloer
C liggers conform opgave casco
constructeur

anhydrietlaag o.g.
Triplex, spaanplaat of OSB
minerale wol
gipskartonplaat

Horizontaal:
 $I_{luk} \geq 0$ dB
 $L_{co} \geq +5$ dB
Verticaal:
 $I_{luk} \geq -20$ dB
 $L_{co} \geq -20$ dB

Zie ook brandwerendheidstabellen

Bouwmuur C 100 profielen
Bouwmuur / verdiepingsvloer

Detail

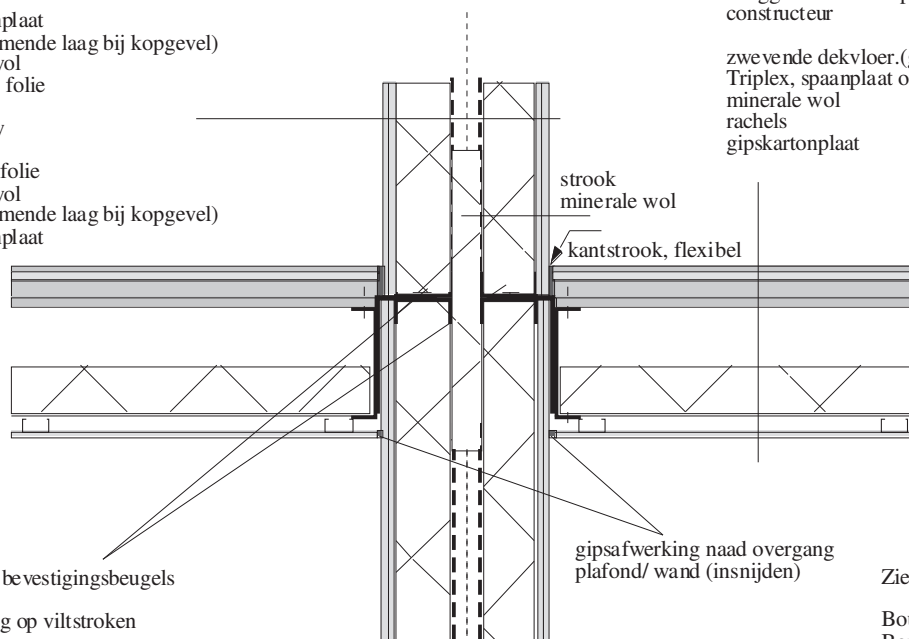
5E1

Elementopbouw bouwmuren

Gipskartonplaat
(Dampremmende laag bij kopgevel)
Minerale wol
Dampopen folie

luchtspouw

dampopen folie
Minerale wol
(Dampremmende laag bij kopgevel)
Gipskartonplaat



Metalen bevestigingsbeugels

Oplegging op viltstroken

strook
minerale wol

kantstrook, flexibel

gipsafwerking naad overgang
plafond/ wand (insnijden)

Elementopbouw verdiepingsvloer
C liggers conform opgave casco
constructeur

zwevende dekvloer.(gipsplaten en minerale wol)
Triplex, spaanplaat of OSB
minerale wol
rachels
gipskartonplaat

Horizontaal:
 $I_{luk} \geq 0$ dB
 $L_{co} \geq +5$ dB
Verticaal:
 $I_{luk} \geq -20$ dB
 $L_{co} \geq -20$ dB

Overleg gewenst met akoestisch
adviseur m.b.t. noodzaak
zwevende dekvloer binnen woning
hangt af van uitvoering en
overige aansluitdetails

Zie ook brandwerendheidstabellen

Bouwmuur C 100 profielen
Bouwmuur / verdiepingsvloer

Detail

5E2

Elementopbouw bouwmuren

Gipskartonplaat
(Dampremmende laag bij kopgevel)
Minerale wol
Dampopen folie

luchtpouw

dampopen folie
Minerale wol
(Dampremmende laag bij kopgevel)
Gipskartonplaat

Elementopbouw verdiepingvloer
C liggers conform opgave casco
constructeur

zwevende dek vloer. (gipsplaten en minerale wol)
Triplex, spaanplaat of OSB
minerale wol
rachels
gipskartonplaat

strook
minerale wol
kantstrook, flexibel

Horizontaal:
 $I_{u,k} \geq 0$ dB
 $I_{e,o} \geq +5$ dB
Verticaal:
 $I_{u,k} \geq -20$ dB
 $I_{e,o} \geq -20$ dB

Overleg gewenst met akoestisch
adviseur m.b.t. noodzaak
zwevende dek vloer binnen woning
hangt af van uitvoering en
overige aansluitdetails

Metalen bevestigingsbeugels

Oplegging op viltstroken

gipsafwerking naad overgang
plafond/ wand (insnijden)

Zie ook brandwerendheidstabellen

Bouwmuur C 100 profielen
Bouwmuur / verdiepingvloer

Detail

5E2EG

EENGEZINSWONINGEN

Elementopbouw bouwmuren

Gipskartonplaat
(Dampremmende laag bij kopgevel)
Minerale wol
Dampopen folie

luchtpouw

dampopen folie
Minerale wol
(Dampremmende laag bij kopgevel)
Gipskartonplaat

Elementopbouw verdiepingvloer
C liggers conform opgave casco
constructeur

Basispakket woningscheidend
Anhydriet
Triplex, spaanplaat of OSB
minerale wol
rachels/ veerregels vlgv opgave akoestisch adviseur
gipskartonplaat

strook
minerale wol
kantstrook, flexibel

WONINGSCHIEDEND VERTICAAL
event toevoeging voorzetwanden
i.o.m akoestisch adviseur

Horizontaal:
 $I_{u,k} \geq 0$ dB
 $I_{e,o} \geq +5$ dB
Verticaal:
 $I_{u,k} \geq 0$ dB
 $I_{e,o} \geq +5$ dB

Metalen bevestigingsbeugels

Oplegging op viltstroken

gipsplaat aan vloerelement

afwerking naad overgang
plafond/ wand (insnijden)

Zie ook brandwerendheidstabellen

Bouwmuur C 100 profielen
Bouwmuur / verdiepingvloer

Detail

5E2WSb

GESTAPELDE BOUW

Elementopbouw bouwmuren

Gipskartonplaat
(Dampremmende laag bij kopgevel)
Minerale wol
Dampopen folie

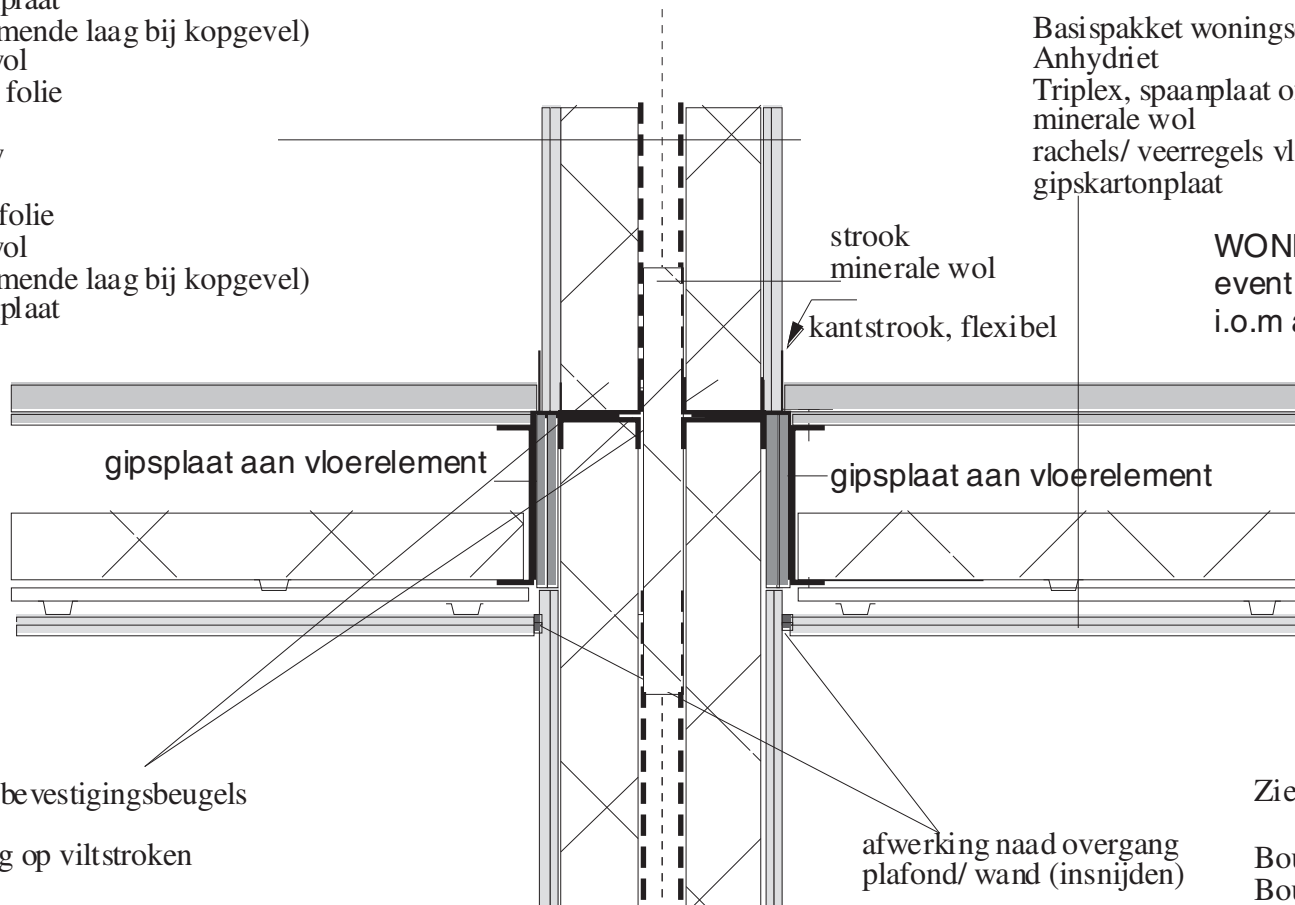
luchtsponw

dampopen folie
Minerale wol
(Dampremmende laag bij kopgevel)
Gipskartonplaat

Elementopbouw verdiepingsvloer
C liggers conform opgave casco
constructeur

Basispakket woningscheidend
Anhydriet
Triplex, spaanplaat of OSB
minerale wol
rachels/ veerregels vlg. opgave akoestisch adviseur
gipskartonplaat

WONINGSCHIEDEND VERTICAAL
event toevoeging voorzetwanden
i.o.m akoestisch adviseur



Horizontaal:
 $I_{luk} \geq 0$ dB
 $I_{co} \geq +5$ dB
Verticaal:
 $I_{luk} \geq 0$ dB
 $I_{co} \geq +5$ dB

Zie ook brandwerendheidstabellen

Bouwmuur C 100 profielen
Bouwmuur / verdiepingsvloer

Detail

5E2WSb

GESTAPELDE BOUW

Elementopbouw bouwmuren

Gipskartonplaat
(Dampremmende laag bij kopgevel)
Minerale wol
Dampopen folie

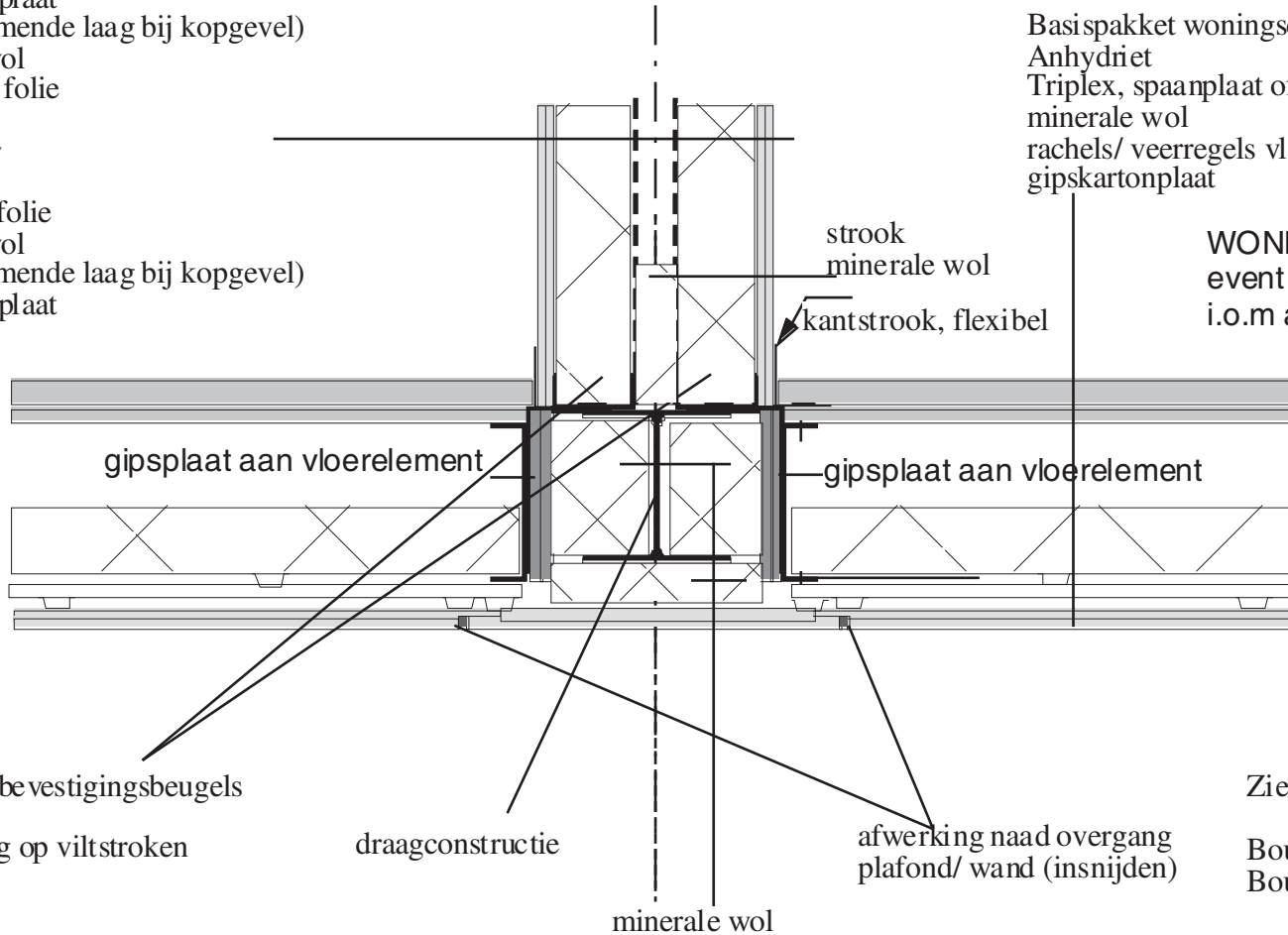
luchtsponw

dampopen folie
Minerale wol
(Dampremmende laag bij kopgevel)
Gipskartonplaat

Elementopbouw verdiepingsvloer
C liggers conform opgave casco
constructeur

Basispakket woningscheidend
Anhydriet
Triplex, spaanplaat of OSB
minerale wol
rachels/ veerregels vlgv opgave akoestisch adviseur
gipskartonplaat

WONINGSCHIEDEND VERTICAAL
event toevoeging voorzetwanden
i.o.m akoestisch adviseur



Horizontaal:
 $I_{tk} \geq 0$ dB
 $I_{\infty} \geq 0$ dB
Verticaal:
 $I_{tk} \geq 0$ dB
 $I_{\infty} \geq 0$ dB

Metalen bevestigingsbeugels
Oplegging op viltstroken

draagconstructie

afwerking naad overgang
plafond/ wand (insnijden)

minerale wol

Zie ook brandwerendheidstabellen

Bouwmuur C 100 profielen
Bouwmuur / verdiepingsvloer

Detail **5E2WS-StBalk**

GESTAPELDE BOUW

Elementopbouw bouwmuren

Gipskartonplaat
(Dampremmende laag bij kopgevel)
Minerale wol
Dampopen folie

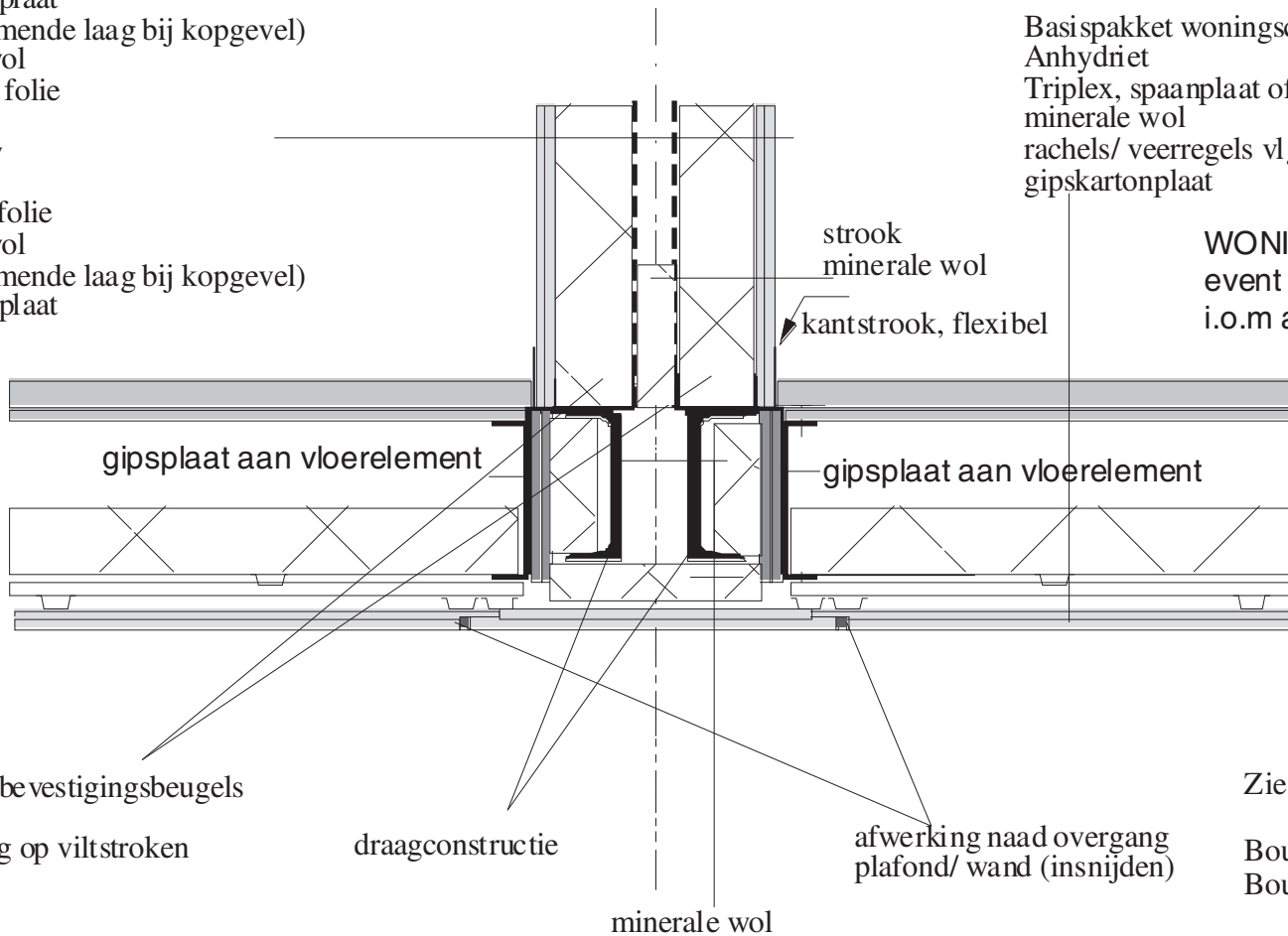
luchtsouw

dampopen folie
Minerale wol
(Dampremmende laag bij kopgevel)
Gipskartonplaat

Elementopbouw verdiepingsvloer
C liggers conform opgave casco
constructeur

Basispakket woningscheidend
Anhydriet
Triplex, spaanplaat of OSB
minerale wol
rachels/ veerregels vlgv opgave akoestisch adviseur
gipskartonplaat

WONINGSCHIEDEND VERTICAAL
event toevoeging voorzetwanden
i.o.m akoestisch adviseur



Horizontaal:
 $I_{luk} \geq 0 \text{ dB}$
 $I_{co} \geq +5 \text{ dB}$
Verticaal:
 $I_{luk} \geq 0 \text{ dB}$
 $I_{co} \geq +5 \text{ dB}$

Metalen bevestigingsbeugels

Oplegging op viltstroken

draagconstructie

minerale wol

afwerking naad overgang
plafond/ wand (insnijden)

Zie ook brandwerendheidstabellen

Bouwmuur C 100 profielen
Bouwmuur / verdiepingsvloer

Detail **5E2WS-St-dU-Balk**

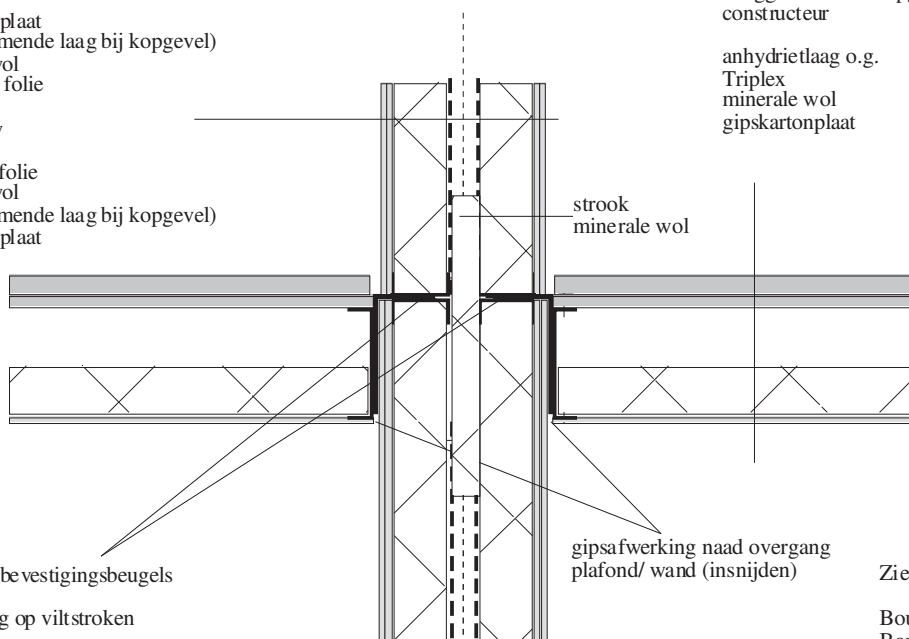
GESTAPELDE BOUW

Elementopbouw bouwmuren

Gipskartonplaat
(Dampremmende laag bij kopgevel)
Minerale wol
Dampopen folie

luchtspouw

dampopen folie
Minerale wol
(Dampremmende laag bij kopgevel)
Gipskartonplaat



Metalen bevestigingsbeugels
Oplegging op viltstroken

Elementopbouw verdiepingsvloer
C liggers conform opgave casco
constructeur

anhydrietlaag o.g.
Triplex
minerale wol
gipskartonplaat

strook
minerale wol

gipsafwerking naad overgang
plafond/ wand (insnijden)

Horizontaal:
 $I_{\text{utk}} \geq 0 \text{ dB}$
 $I_{\text{co}} \geq +5 \text{ dB}$
Verticaal:
 $I_{\text{utk}} \geq -20 \text{ dB}$
 $I_{\text{co}} \geq -20 \text{ dB}$

Zie ook brandwerendheidstabellen
Bouwmuur C 100 profielen
Bouwmuur / verdiepingsvloer

Detail

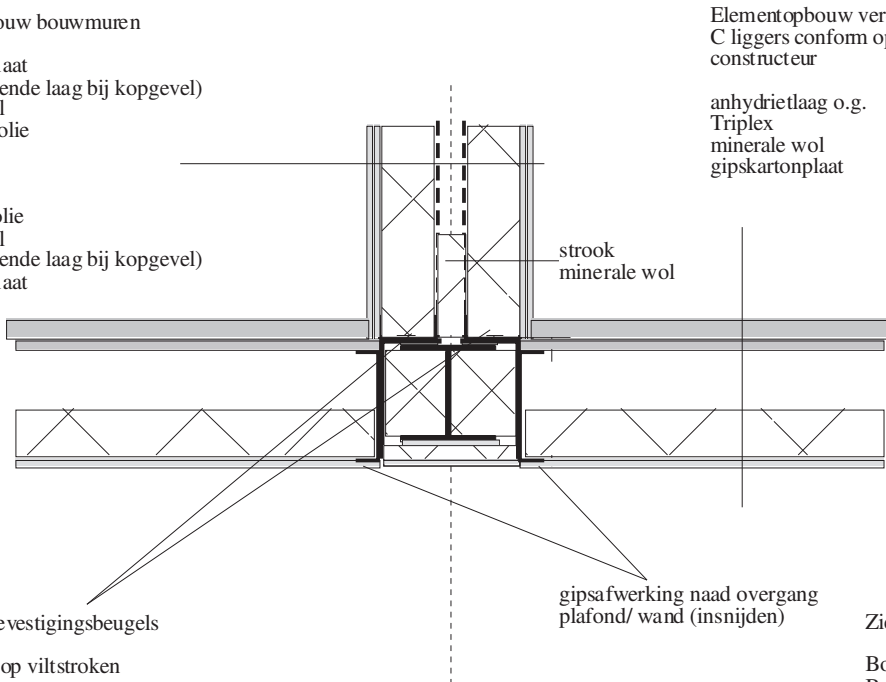
5E

Elementopbouw bouwmuren

Gipskartonplaat
(Dampremmende laag bij kopgevel)
Minerale wol
Dampopen folie

luchtspouw

dampopen folie
Minerale wol
(Dampremmende laag bij kopgevel)
Gipskartonplaat



Metalen bevestigingsbeugels
Oplegging op viltstroken

Elementopbouw verdiepingsvloer
C liggers conform opgave casco
constructeur

anhydrietlaag o.g.
Triplex
minerale wol
gipskartonplaat

strook
minerale wol

gipsafwerking naad overgang
plafond/ wand (insnijden)

Horizontaal:
 $I_{\text{utk}} \geq 0 \text{ dB}$
 $I_{\text{co}} \geq +5 \text{ dB}$
Verticaal:
 $I_{\text{utk}} \geq -20 \text{ dB}$
 $I_{\text{co}} \geq -20 \text{ dB}$

Zie ook brandwerendheidstabellen
Bouwmuur C 100 profielen
Bouwmuur / verdiepingsvloer

Detail

5F

Elementopbouw bouwmuren

Gipskartonplaat
Dampremmende laag bij kopgevel
Minerale wol
Koudebruonderbreking
Dampopen folie

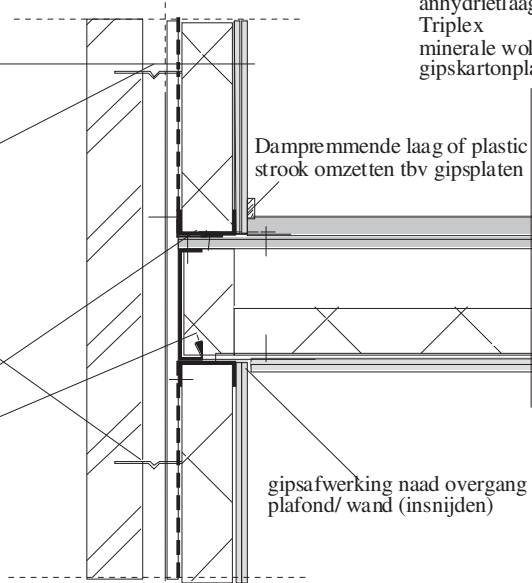
luchtspouw

metselwerk

spouwankers

Metalen bevestigingsbeugels
en explosieverankering

Oplegging op viltstroken



Elementopbouw verdiepingvloer
C liggers conform opgave casco
constructeur

anhydrietlaag o.g.
Triplex
minerale wol
gipskartonplaat

Dampremmende laag of plastic
strook omzetten tbv gipsplaten

gipsafwerking naad overgang
plafond/ wand (insnijden)

$G_{A,K} > 20 \text{ dB(A)}$
Verticaal:
 $I_{\text{ruik}} \geq -20 \text{ dB}$
 $I_{\text{co}} \geq -20 \text{ dB}$

Zie ook brandwerendheidstabellen

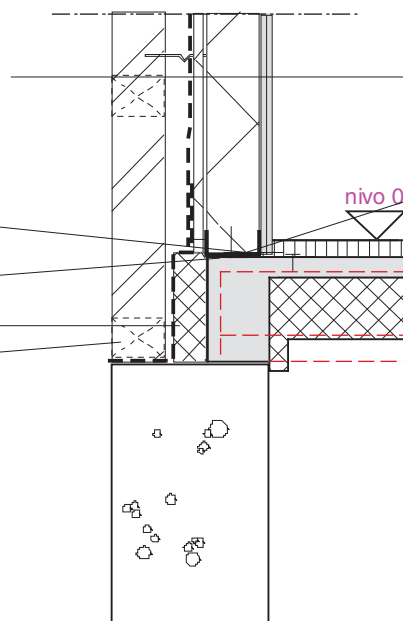
Bouwmuur C 100 profielen
Kopgevel/verdiepingvloer
Detail **7A**

bevestigingsbeugels conform
opgave casco constructeur

Explosieankers

Waterwerende laag

open stootvoegen



Elementopbouw bouwmuren

Gipskartonplaat
Dampremmende laag bij kopgevel
Minerale wol
Dampopen folie
koudebrugonderbreking

luchtspouw

metselwerk

nivo 0

Tussen vloer en wandpaneel viltstroken
t.p.v. oplegging letten op vlakheidseisen
oplegvlakken +/- 5mm.

Steenachtige begane grondvloer naar
keuze, let op bij combinatievloer
bovenzijde fundering -506 P i.v.m. f-waarde
(standaard detail fabrikant)

$G_{A,K} > 20 \text{ dB(A)}$
 $f \geq 0,65$

Zie ook brandwerendheidstabellen

Bouwmuur C 100 profielen
Kopgevel/ begane grond/ fundering
Detail **6**

Elementopbouw bouwmuren

Gipskartonplaat
Dampremmende laag bij kopgevel
Minerale wol
Koudebrugonderbreking
Dampopen folie

luchtspouw
metselwerk

spouwankers

Metalen Bevestigingsbeugels
en explosieverankering

Verankeringen d.m.v.
hoeklijnen
tussen de elementen
zie detail 5 B

Elementopbouw verdiepingvloer
C liggers conform opgave casco
constructeur

anhydrietlaag o.g.
18 mm Triple x
minerale wol
gipskartonplaat

gipsafwerking naad overgang
plafond/ wand

$G_{A,K} > 20 \text{ dB(A)}$
Verticaal:
 $I_{W,K} \geq -20 \text{ dB}$
 $I_{C,O} \geq -20 \text{ dB}$

Zie ook brandwerendheidstabellen

Bouwmuur C 100 profielen
kopgevel/ verdiepingvloer
Detail **7B**

Elementopbouw bouwmuren

Gipskartonplaat
Dampremmende laag bij kopgevel
Minerale wol
Koudebrugonderbreking
Dampopen folie

luchtspouw
metselwerk

spouwankers

Metalen bevestigingsbeugels
en explosieverankering

Oplegging op viltstroken

Elementopbouw verdiepingvloer
C liggers conform opgave casco
constructeur

anhydrietlaag o.g.
Triple x
minerale wol
gipskartonplaat

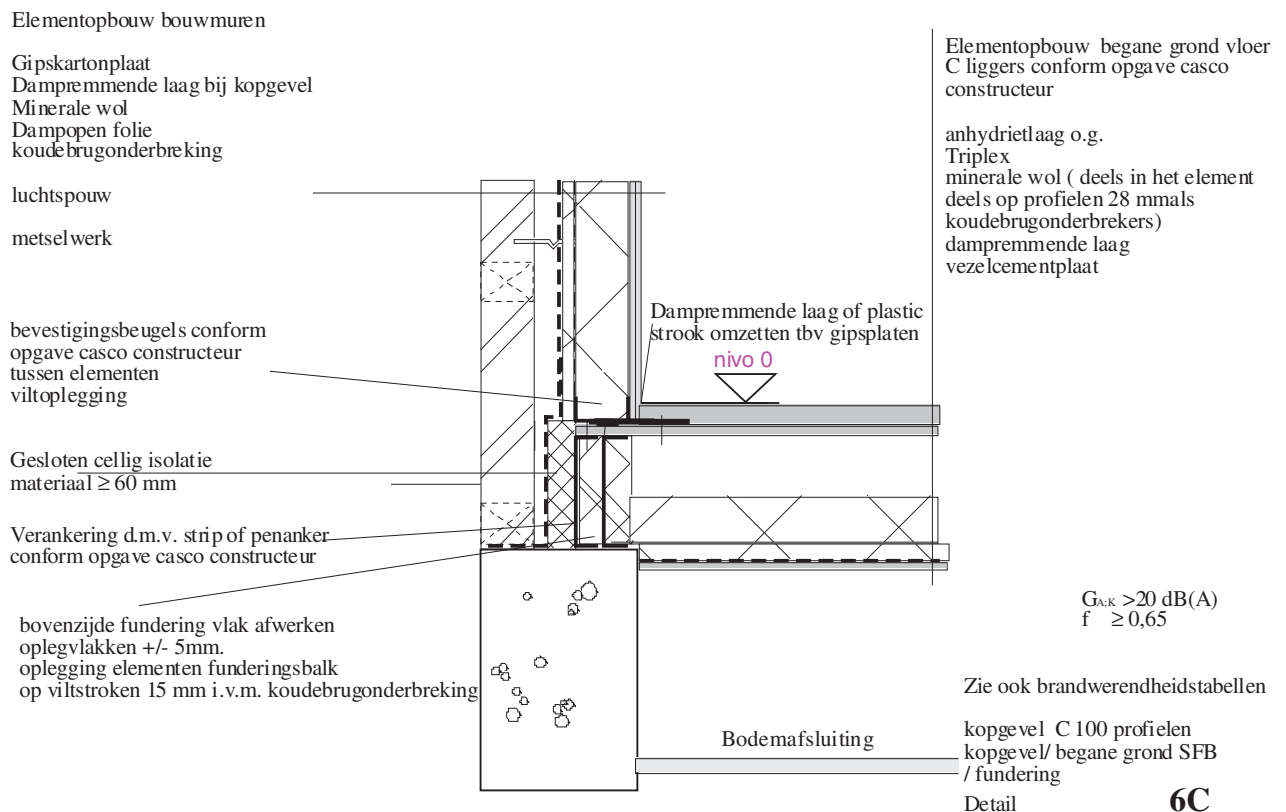
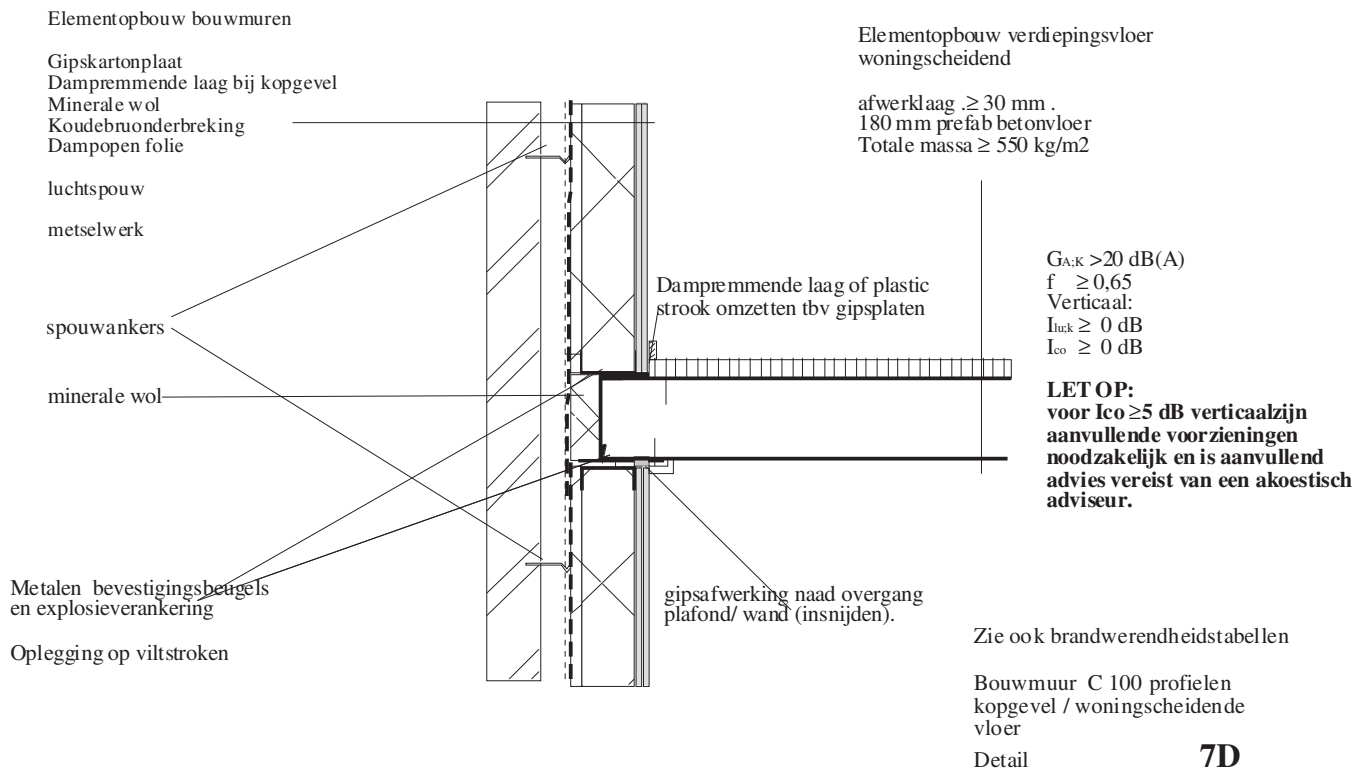
Dampremmende laag of plastic
strook omzetten tbv gipsplaten

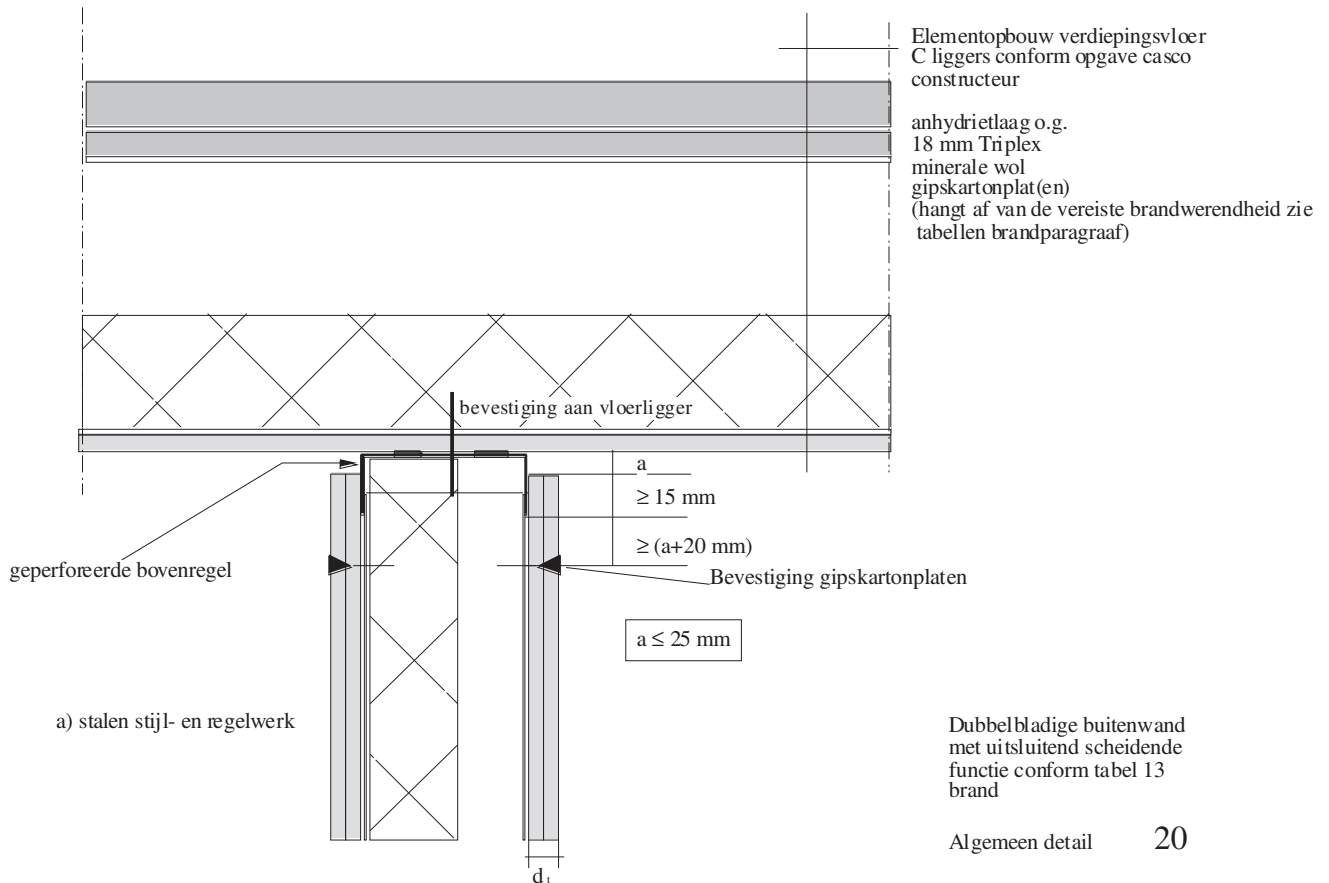
gipsafwerking naad overgang
plafond/ wand (insnijden)

$G_{A,K} > 20 \text{ dB(A)}$
Verticaal:
 $I_{W,K} \geq -20 \text{ dB}$
 $I_{C,O} \geq -20 \text{ dB}$

Zie ook brandwerendheidstabellen

Bouwmuur C 100 profielen
Kopgevel/verdiepingvloer
Detail **7C**





Elementopbouw van binnen naar buiten
Stijlen en regels binnenspouwblad van
C100 profielserie

Gipskartonplaat 12,5 mm
Dampremmende laag
Minerale wol
koudebrugonderbreking (min wol o.g.)
dampopen folie

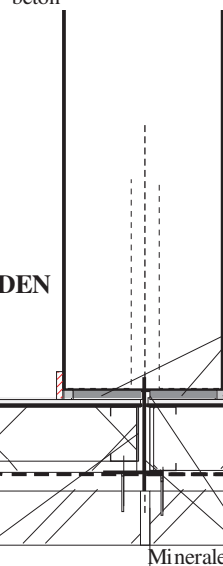
spouw

Metselwerk bevestigd d.m.v. spouwankers

8 BASISUITVOERING NIET DRAGENDE BINNENSPOUWBLADEN

Elementopbouw bouwmuren

steenachtig niet tot systeem
behorend kalkzandsteen of
beton



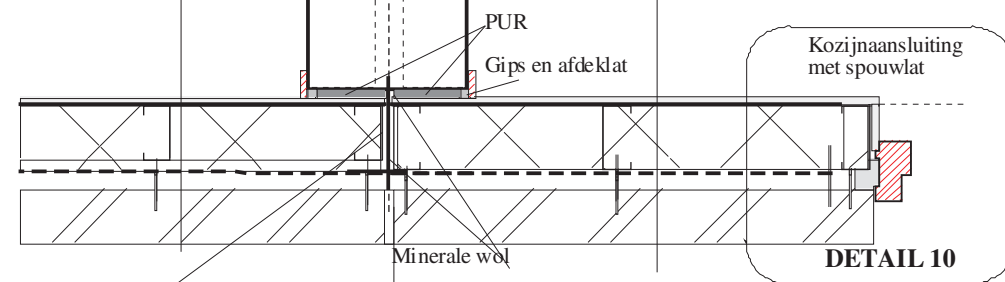
Elementopbouw van binnen naar buiten
Stijlen en regels binnenspouwblad van
CT 120 thermische profielserie

Gipskartonplaat 12,5 mm
Dampremmende laag
Minerale wol
dampopen folie

spouw

Metselwerk bevestigd d.m.v. spouwankers

8 VARIANT UITVOERING NIET DRAGENDE BINNENSPOUWBLADEN

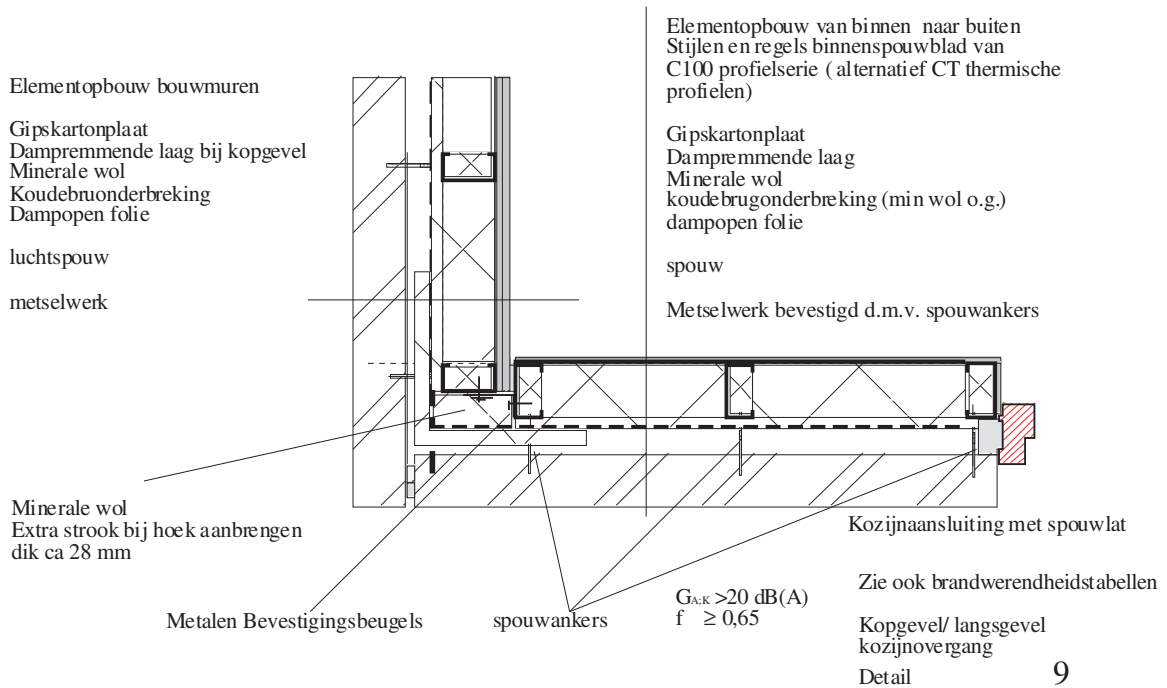


Metalen Bevestigingsbeugels conform opgave constructeur om en om bevestigen i.v.m. geluid (hier schematisch weergegeven)

dilatatie in metselwerk

$G_{A,K} > 20 \text{ dB(A)}$
 $f \geq 0,65$
Horizontaal:
 $I_{n,K} \geq 0 \text{ dB}$
 $I_{c,o} \geq +5 \text{ dB}$

Bouwmuur/ langsgewel
kozijnovergang
Detail 8B basis en variant; 10



Elementopbouw van binnen naar buiten
Stijlen en regels binnenspouwblad van
C100 profielserie

Gipskartonplaat
Dampremmende laag
Minerale wol
koudebrugonderbreking (min wol o.g.)
dampopen folie

spouw

Metselwerk bevestigd d.m.v. spouwankers

**8 BASISUITVOERING
DRAGENDE BINNENSPOUWBLADEN**

Elementopbouw bouwmuur

Gipskartonplaat
Minerale wol
Dampopen folie
luchtspouw
dampopen folie
Minerale wol
Gipskartonplaat 2*12,5 mm

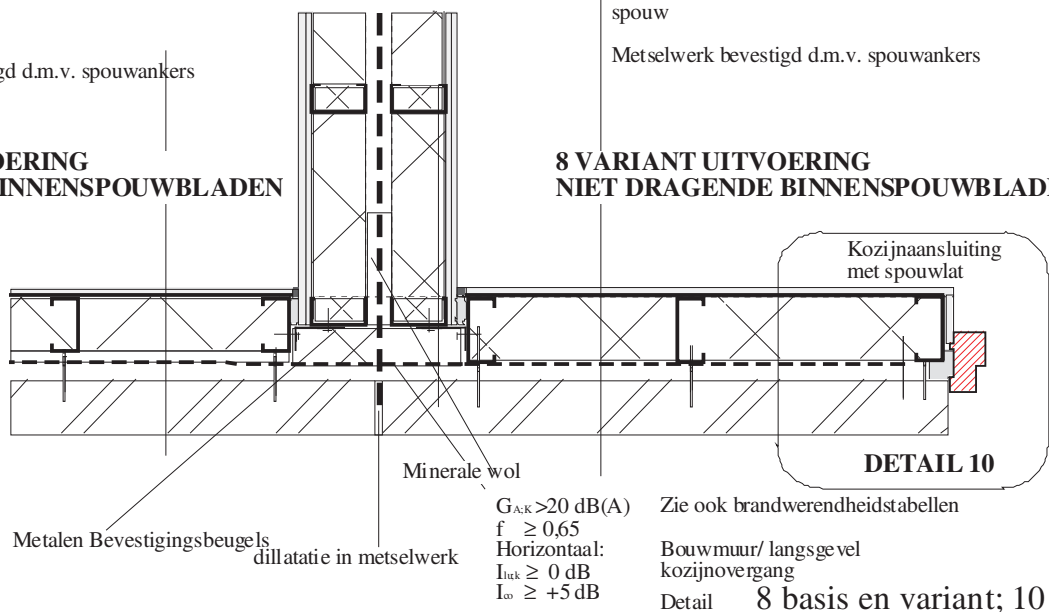
Elementopbouw van binnen naar buiten
Stijlen en regels binnenspouwblad van
CT 120 thermische profielserie

Gipskartonplaat
Dampremmende laag
Minerale wol
dampopen folie

spouw

Metselwerk bevestigd d.m.v. spouwankers

**8 VARIANT UITVOERING
NIET DRAGENDE BINNENSPOUWBLADEN**

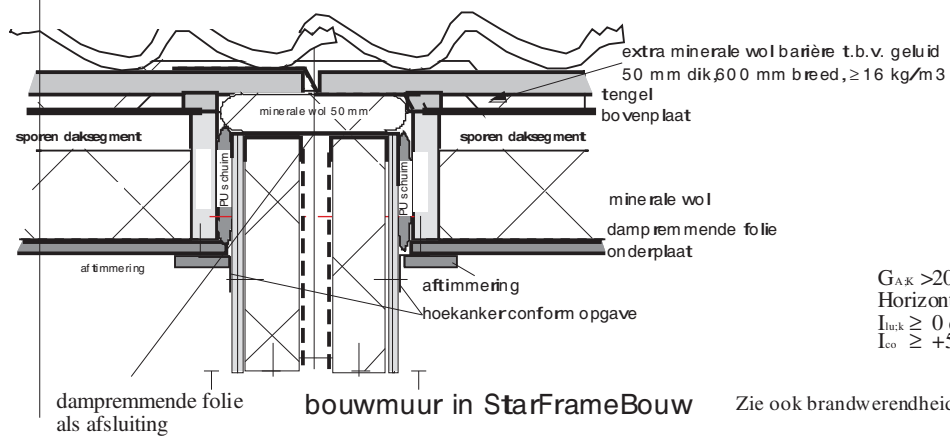


Elementopbouw van binnen naar buiten
 sporen daksegment
 Sporen hout 38 * 170 mm

Spaanplaat
 Dampremmende laag
 Minerale wol
 mandragende folie

houten tengels en panlatten

dakpannen beton cq keramisch



$G_{A,K} > 20 \text{ dB(A)}$
 Horizontaal:
 $I_{\text{trak}} \geq 0 \text{ dB}$
 $I_{\text{co}} \geq +5 \text{ dB}$

Zie ook brandwerendheidstabellen

Dak HSB/ bouwmuurSFB

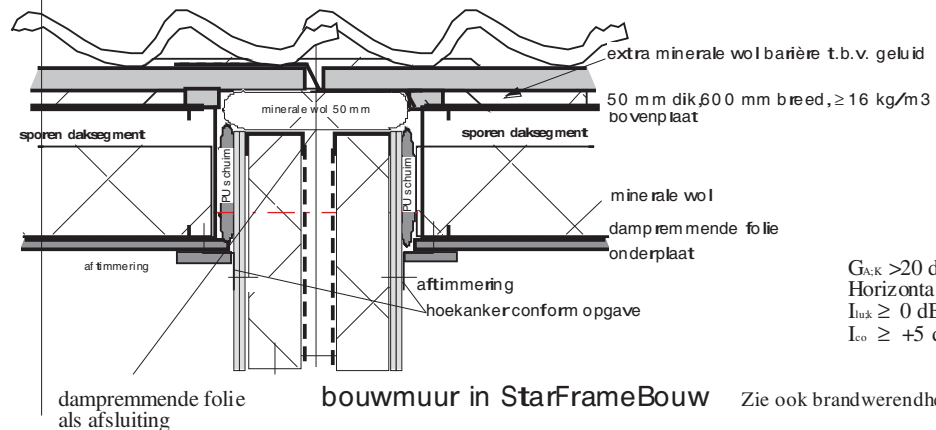
Detail 12dak Hout

Elementopbouw van binnen naar buiten
 sporen daksegment
 SFB CT 170

Spaanplaat
 Dampremmende laag
 Minerale wol
 mandragende folie

houten tengels en panlatten

dakpannen beton cq keramisch

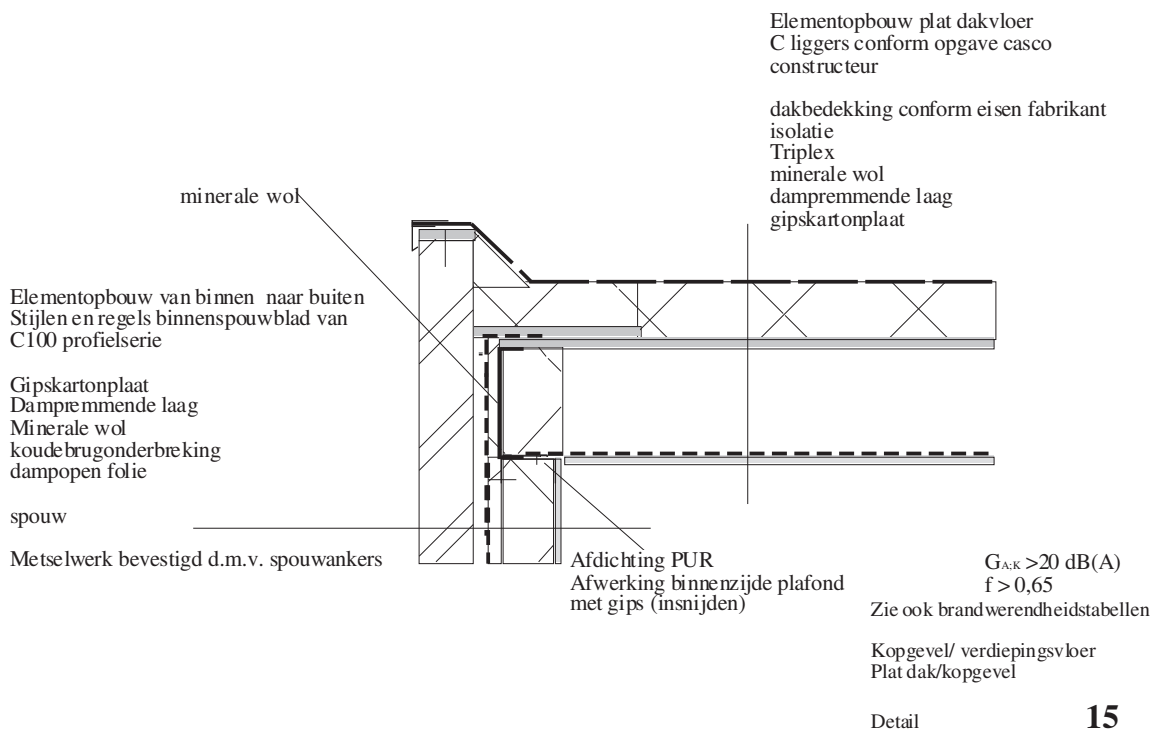
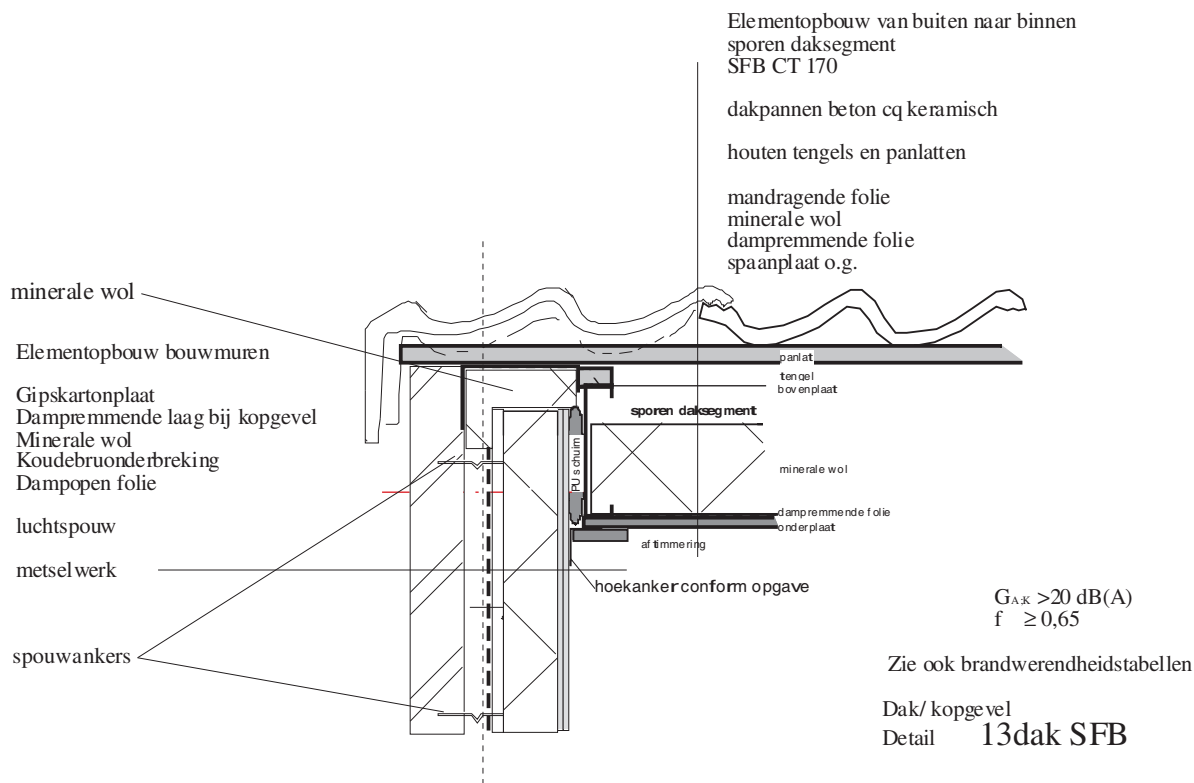


$G_{A,K} > 20 \text{ dB(A)}$
 Horizontaal:
 $I_{\text{trak}} \geq 0 \text{ dB}$
 $I_{\text{co}} \geq +5 \text{ dB}$

Zie ook brandwerendheidstabellen

Dak SFB/ bouwmuur SFB

Detail 12dak SFB



Elementopbouw bouwmuren

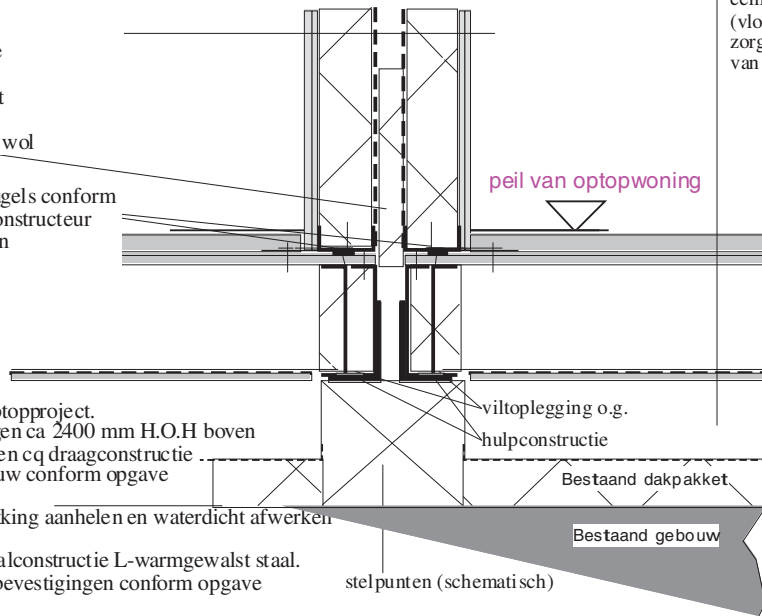
Gipskartonplaat
Minerale wol
Dampopen folie

luchtsponw

dampopen folie
Minerale wol
Gipskartonplaat

strook minerale wol

bevestigingsbeugels conform
opgave casco constructeur
tussen elementen
viltoplegging



Voor dakopbouw optoproject.
Stelpunten aanbrengen ca 2400 mm H.O.H boven
bestaande bouwmuren cq draagconstructie
onderliggende gebouw conform opgave
casco-constructeur.
Bestaande dakbedekking aanhalen en waterdicht afwerken
tegen stelpunten.
Hulpconstructie: staalconstructie L-warmgewalst staal.
Hulpconstructie en bevestigingen conform opgave
casco-constructeur.

Elementopbouw "begane grond vloer"
Optopconstructie; C liggers conform
opgave casco constructeur

anhydrietlaag o.g.
Triplex
dampremmende laag
cementvezelplaat
(vloeren ongeïsoleerd hangt af van
zorgvuldige afdichting overgangsdetails
van de nieuwe en bestaande constructie)

$f \geq 0,65$
 $I_{\text{tuck}} \geq 0 \text{ dB}$
 $I_{\text{co}} \geq +5 \text{ dB}$

Zie ook brandwerendheidstabellen

Bouwmuur C 100 profielen
Bouwmuur/ optopwoning
categorie III

Detail

16

Elementopbouw bouwmuren

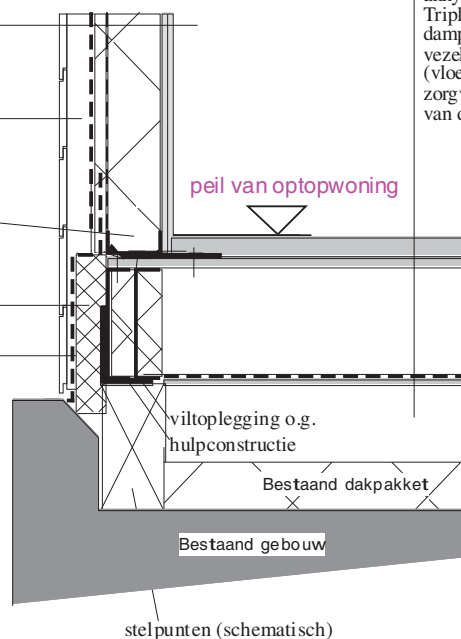
Gipskartonplaat
Dampremmende laag bij kopgevel
Minerale wol
Dampopen folie
koudebrugonderbreking
regelwerk met gevelbekleding

zwak geventileerde spouw

bevestigingsbeugels conform
opgave casco constructeur
tussen elementen
viltoplegging

Gesloten cellig isolatie
materiaal $\geq 60 \text{ mm}$

waterwerende laag



Voor dakopbouw optoproject.
Stelpunten aanbrengen ca 2400 mm H.O.H boven
bestaande bouwmuren cq draagconstructie
onderliggende gebouw conform opgave
casco-constructeur.
Bestaande dakbedekking aanhalen en waterdicht
afwerken tegen stelpunten.
Hulpconstructie: staalconstructie L-warmgewalst staal.
Hulpconstructie en bevestigingen conform opgave
casco-constructeur.

Elementopbouw "begane grond vloer"
Optopconstructie; C liggers conform
opgave casco constructeur

anhydrietlaag o.g.
Triplex
dampremmende laag
vezelcementplaat
(vloeren ongeïsoleerd hangt af van
zorgvuldige afdichting overgangsdetails
van de nieuwe en bestaande constructie)

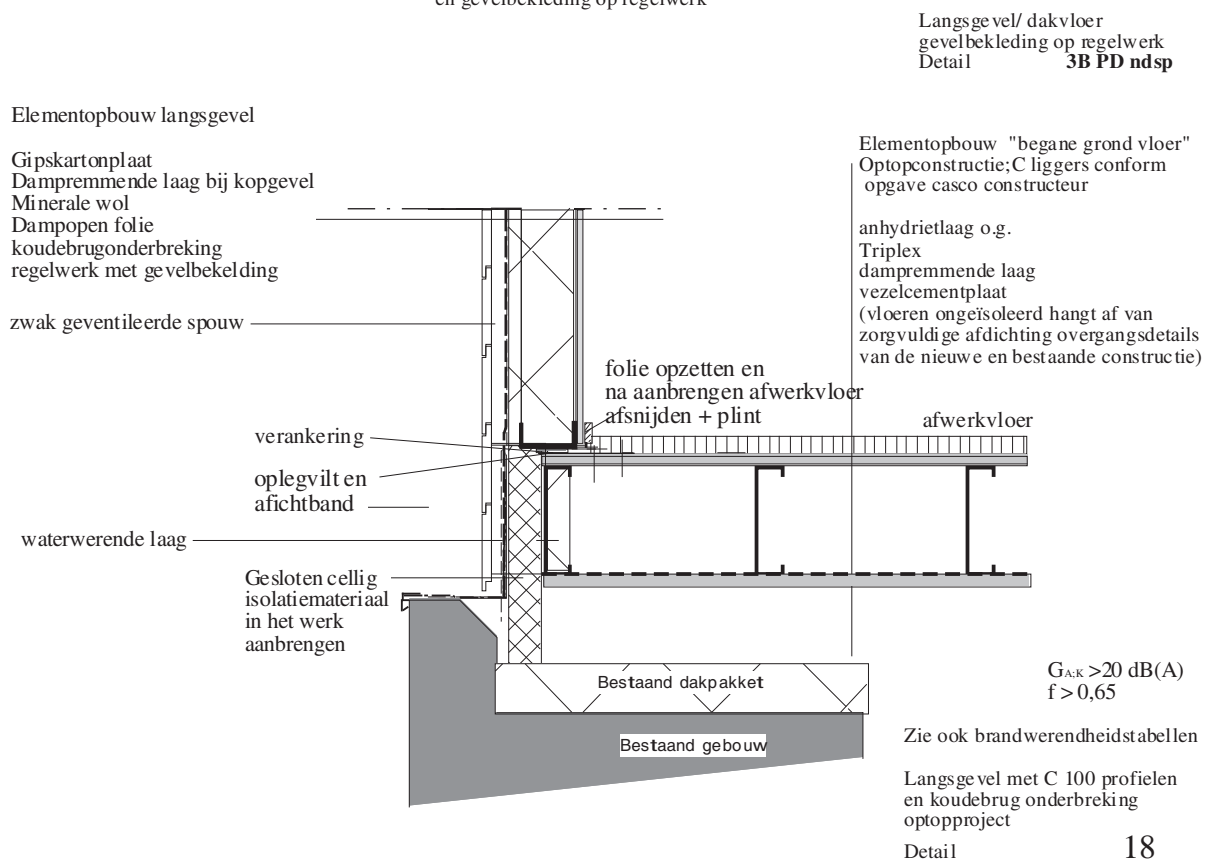
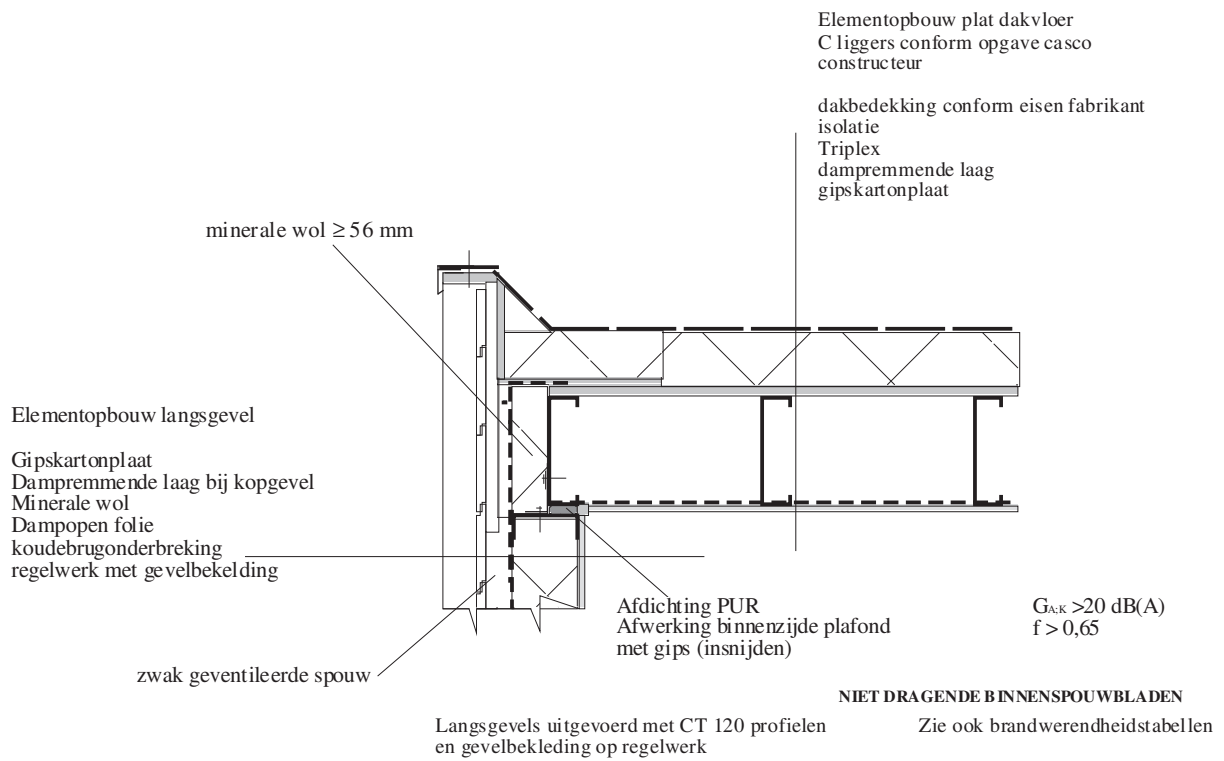
$G_{A,K} > 20 \text{ dB(A)}$
 $f \geq 0,65$

Zie ook brandwerendheidstabellen

kopgevel C 100 profielen
kopgevel/ optopwoning
categorie III

Detail

17

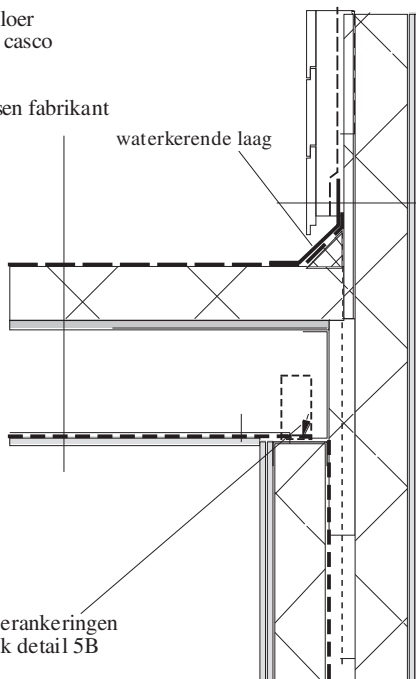


Elementopbouw plat dakvloer
C liggers conform opgave casco
constructeur

dakbedekking conform eisen fabrikant
isolatie
Triplex
dampremmende laag
gipskartonplaat

waterkerende laag

hoekverankeringen
zie ook detail 5B



Elementopbouw bouwmuren

Gipskartonplaat
Dampremmende laag bij kopgevel
Minerale wol
Dampopen folie
koudebrugonderbreking
regelwerk met gevelbekelding

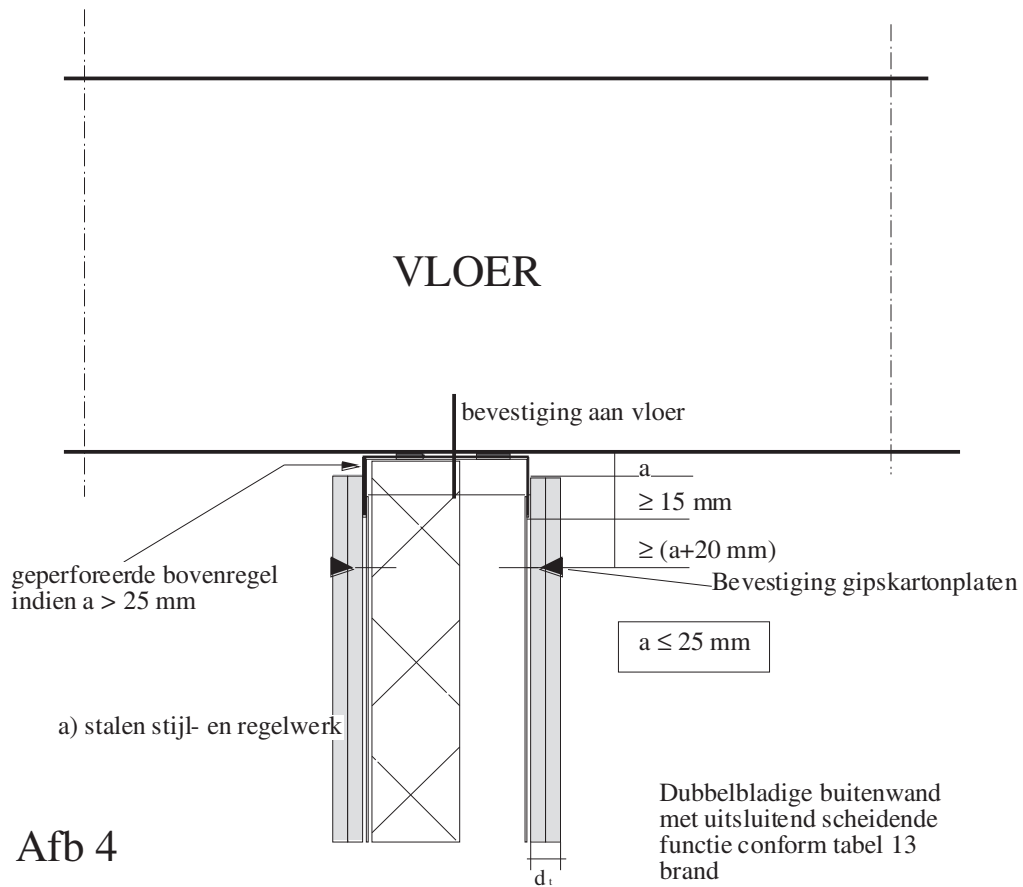
GA;K >20 dB(A)

Zie ook brandwerendheidstabellen

Plat dak/ kopgevel

Detail

19



Afb 4